



Côte turque, les Dardanelles/mouillages de la partie sud  
dimanche, 10 novembre 2013

## Turquie, les Dardanelles



### [Pour suivre ce lien sur PTP](#)

### Imray-Rod-Heikell / Turquie/Dardanelles sud

[Guide imray en français \(https://www.eaubleue.com/guide-nautique-guides-et-pilotes/guides-imray-francais/turquie-chypre-detail\)](https://www.eaubleue.com/guide-nautique-guides-et-pilotes/guides-imray-francais/turquie-chypre-detail)

[Guide Imray, en anglais, pour la Turquie et Chypre](https://www.imray.com/publications/Imray+Pilots/Pilots+and+Cruising+Guides/Mediterranean/IB0192-1/)

[\(https://www.imray.com/publications/Imray+Pilots/Pilots+and+Cruising+Guides/Mediterranean/IB0192-1/\)](https://www.imray.com/publications/Imray+Pilots/Pilots+and+Cruising+Guides/Mediterranean/IB0192-1/)

[Mises à jour Imray en anglais \(https://www.imray.com/files/book\\_supplements/IB0192-S.pdf?id=1554195782\)](https://www.imray.com/files/book_supplements/IB0192-S.pdf?id=1554195782)

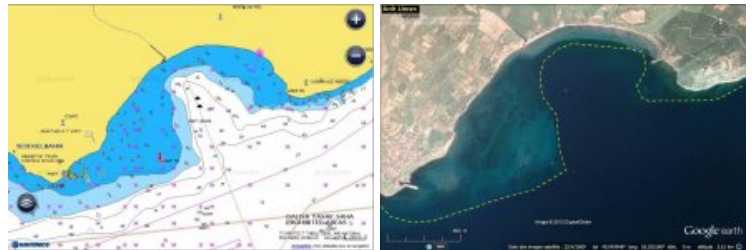
- Tous les feux de la côte turque sont équipés de balises AtoN (transpondeurs AIS)
- L'accès aux données NAVTEX par le web, comporte des risques, ceux de la qualité de la connexion 3G ou wifi... La sécurité est bien sûr d'y accéder par un récepteur NAVTEX dédié... mais vous serez limité à ce seul usage

### Approche

- Conditions de navigation généralement rencontrées en été
- claire, et sans problème
- Il faut veiller aux courants et au trafic intense.
- La veille sur le canal 16 est recommandée
- Il faudra parer les hauts fonds sur Anit Liman et l'ensablement de Kumkale

### Anit Liman

- Seul mouillage praticable avec le Meltem, en été.
- Intenable autrement
- Une petite jetée dans le NE de la baie, permet le débarquement en annexe
- Le flux de courant, encore très actif, longe la côte proche. On sera très vite pris par le courant traversier. Il faut anticiper le passage de navires marchands.
  - Copie de carte ci-contre, ne devant pas être utilisée en navigation.
  - Crédit : <http://www.navionics.com/fr/navioni...>  
(<http://www.navionics.com/fr/navionicsplus#Cartographie>)



### Les mouillages de la côte asiatique

Intepe, réservé aux pilotes



Kepez Köyü, mouillage de beau temps



Kepez Limani, réservé au trafic marchand



### Ambiance



## Clearance

- En principe, rien ici, mais il a été reporté, que des bateaux aient dû faire leur entrée à la jetée de Kepez Limani. Normalement tout se fait depuis la marina de Canakkale

## Général

- Rien ici, aucun approvisionnement, aucune halte, rien de futile
- C'est l'ambiance campagnarde qui frappe ici... C'est un immense chenal, étroit, entre deux continents, parcouru de grand navires venant du monde entier. Il y a quelque chose de paisible ici
- Paisible mais, marqué par le souvenir omniprésent de l'in vraisemblable boucherie de 1915. Les cimetières, sont à visiter. Tous nous diront « n'oubliez pas », et en cherchant le contre courant entre Kumkale et Intepe, pensez que vous passerez sur l'épave du « Bouvet », le cuirassé français, coulé ici en mars 1915, coulé par une mine qui fit 600 victimes en quelques minutes.
  - <http://www.plaisance-pratique.com/c...>

*Michel, Laorana novembre 2013*

---