



Pozzallo

lundi, 21 décembre 2015 par **yoruk**

“Italie”/ Sicile / Pozzallo



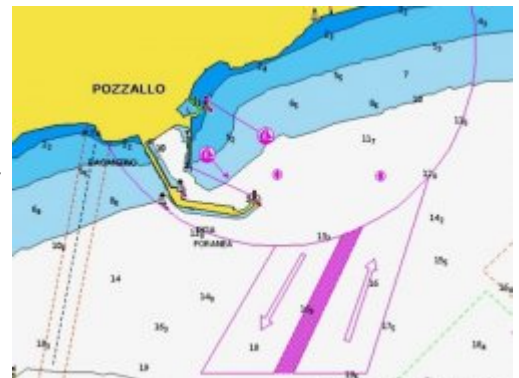
[Vers le lien PTP](#)

Approche

36 42.7406 N 014 50.4849 E
20IT,IIM,graph,20
VHF 16-10

Approche du large

- Aucune difficulté, si on intègre que l'on se trouve dans le canal de Sicile : 150 milles sans aucun abri naturel sur la côte sicilienne, avec des vents d'ouest à nord-ouest dominant en été. Il faudra faire avec les ports artificiels
- Port commercial récent, son accès est réglementé par une zone de séparation de trafic, en direction de Malte
- Malte distant de 50 milles, est relié par un gros catamaran rapide, qu'il ne faudra pas gêner
- Une zone de restriction sur la périphérie Est du port, pose question ... Sans que les guides ni la cartographie ne propose de réponse.
- Veille sur le 16, et annonce de son arrivée, sur le 10 recommandées...



Approche du port de Pozzallo

- L'approche, est claire. On trouve entre 8 et 10 m d'eau, à la hauteur des jetées.
- La petit port de plaisance, tout au nord, ensablé, est inaccessible (sept 2015)
- La zone extérieure au môle Est, est moins favorable au mouillage forain, que la carte ne le laisse supposer. L'ensablement s'est développé et la proximité des passes du port commercial peut poser des problèmes
- On trouvera un ponton bien aménagé pour la plaisance à l'intérieur du port commercial, à la racine du môle Est
- La présence du catamaran rapide de Malte se remarque depuis loin, même à l'extérieur des jetées
- Les cargos chargent à l'extrémité du môle ouest, pratiquement à l'extérieur du port, sans poser de problème à l'accès en serrant le môle Est



Le ponton plaisance du port de Pozzallo

Le ponton plaisance de 50 m est orienté N=>S, ce qui veut dire qu'en reculant pour récupérer les pendilles, avec les vents dominants W/NW en été, vous serez dans l'axe

- Le risque est fort de prendre le vent par la hanche, et comme il n'y a pas d'assistance sur l'eau, vous retrouverez très vite en vrac, travers au vent
- L'excellent marinero qui nous a accueilli à une très bonne méthode : il laisse de la place au milieu du ponton, et en fonction de la direction du vent vous attend, avec une pendille à la main, à la proue du bateau sur lequel vous aller pouvoir joyeusement vous vautrer.
- Il faut donc prévoir un équipier à l'avant avec une gaffe pour récupérer la pendille, et un maximum de défenses du côté où vous aller immanquablement vous vautrer (merci pour le voisin)
- Après c'est de la méthode, comme à l'habitude : défense de ponton à poste, amarres AR lovées prêtes, réglage des pendilles (deux) et l'équipière de charme synchro pour les bières fraîches, une fois la manœuvre réussie



- " Kit de téléchargement des cartes locales, et de la trace " (zip), Format KAP pour les cartes et GPX pour le WP et la trace. Sous la seule responsabilité de l'utilisateur, ce ne sont pas des outils de navigation, ils ne doivent servir qu'à titre pédagogique



Réparation, entretien et services

- Zone technique :
 - Chantiers : rien pour la plaisance, sur le port commercial, mais on trouvera des renseignements sur le petit port ensablé, à quelques mètres du ponton du port commercial
 - Shipchandlers :
 - Aucune indication, mais comme pour les chantiers, voir sur le petit port
 - Carburant : rien... enfin rien de visible pour la plaisance. On doit aussi trouver au petit port
- Services
 - Approvisionnement sur place : rien, sur place, il faudra aller en ville, et faire plus de deux kilomètres, voir le plan
 - Margherita Conad Via Rivoluzione Francese, 30, 97016 Pozzallo RG, Italie
 - Marché : à vérifier
 - Confort : rien sur place
 - Accès internet-wifi : WiFi rien (peut être au bar) et 3G (vodafone) partout.
 - Restaurant, bars et pizzeria : un bar sur le petit port, sinon en ville



Clearance

- Rien ici

Informations générales

- Contact :
 - VHF canale 16 - 10
 - E-mail : pozzallo@guardiacostiera.it
 - Tel : 0932-953327

- [Pagine Azzurre Pozzallo commercial](https://www.pagineazzurre.com/porti-della-sicilia/porto-pozzallo-porto-commerciale/) (https://www.pagineazzurre.com/porti-della-sicilia/porto-pozzallo-porto-commerciale/).
- [Pagine Azzurre Pozzallo Porto Piccolo](https://www.pagineazzurre.com/porti-della-sicilia/porto-pozzallo-porto-piccolo/) (https://www.pagineazzurre.com/porti-della-sicilia/porto-pozzallo-porto-piccolo/).
- Lega navale : [Lega navale](http://www.leganavale.it/strutture/pozzallo) (http://www.leganavale.it/strutture/pozzallo).

Ambiance

On est dans un port de commerce artificiel, d'implantation récente, dans une ville artificielle récemment créée...



Histoire et culture

Histoire

- Les origines de Pozzallo, remontent loin, mais... on ne sait pas exactement quand 😞
- Ce que l'on sait :
 - Il faut remonter au XIVe siècle, pour retrouver une trace de l'intérêt de la région, liée à la présence de sources, précieuses pour les marins. Puis la construction par Chiaramonte, comte de Modica, d'un dock pour le chargement de marchandises sur les navires à voile.
 - Pour sa défense au début du XVe siècle, on construisit la Tour de Cabrera, puissamment armée, elle sera d'une grande importance militaire pour l'observation et l'estimation des voiliers pirates.
 - Près de la tour se créa une première zone urbaine pour le logement des soldats et des pêcheurs...
- Mais ce n'est que très récemment que la ville développera. Il faut attendre le milieu du XXe siècle pour voir la première réalisation de la structure portuaire. Elle concernait la manutention de produits pétroliers, activité qui ne se développera pas. Le port restera quasiment improductif.
 - En 1992, il a été établi le district Maritime de Pozzallo. En 2002, le port de Pozzallo sera affectée au trafic de navires à passagers, des marchandises et Ro-Ro. L'objectif était de 500.000 tonnes de marchandises par an entre la Sicile et l'Afrique du Nord... Le petit port, au nord, devait être utilisé par les bateaux de pêche, et de plaisance pouvant recevoir de 150 unités
 - Aujourd'hui, le port de plaisance est ensablé, on a traité 1.500.000 tonnes de marchandises et 300.00 passagers.



Culture

- Faute de recul, on peut se replier sur le savoir faire gastronomique ancestral de cette région de Sicile, en particulier sur une excellente saucisse fraîche façon Toulouse. Le Nero d'Avola 2010 va bien avec...



s/y Laorana dec 2015
