



Grèce/Mer Ionienne/Preveza

mercredi, 5 octobre 2016 par **yoruk**

Grèce/Mer Ionienne/Preveza



[Pour suivre le lien sur PTP](#)

Guides nautiques pour cette région

- [Guide imray en français](https://www.eaubleue.com/guide-nautique-guides-et-pilotes/guides-imray-francais) (<https://www.eaubleue.com/guide-nautique-guides-et-pilotes/guides-imray-francais>)
- [Guide imray mer Ionienne](https://www.imray.com/Publications/Imray+Pilots/Pilots+and+Cruising+Guides/IB0220/) (<https://www.imray.com/Publications/Imray+Pilots/Pilots+and+Cruising+Guides/IB0220/>)
- [Guide imray, toute la Grèce](https://www.imray.com/Publications/Imray+Pilots/Pilots+and+Cruising+Guides/IB0211/) (<https://www.imray.com/Publications/Imray+Pilots/Pilots+and+Cruising+Guides/IB0211/>)
 - [Guide imray les mises à jour](https://www.imray.com/corrections/) (<https://www.imray.com/corrections/>)
- [Eagle Ray, le guide grec de référence](http://www.eagleray.gr/) (<http://www.eagleray.gr/>)
 - [Mise à jour du guide Eagle Ray](http://www.eagleray.gr/index.php/corrections) (<http://www.eagleray.gr/index.php/corrections>)

Approche

38 57 26.244 N 020 45 26.495 E

GR, HNHS, graph, 2131A

VHF 16

Plan de situation

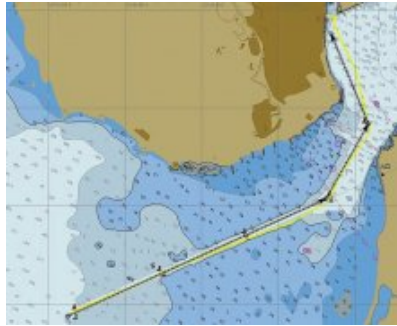
- Le trait de Preveza : En Arrivant du large, il faudra trouver et respecter le chenal d'accès. Etroit et long d'un mille et demi, dragué, et balisé de quatre paires de bouées de chenal lumineuses, peu visibles venant du large. il faudra gérer un courant alternatif puissant, pouvant atteindre 3 noeuds et plus
- La rade de Preveza : une fois passé le chenal on découvre la rade de Preveza, composée de :
 - Au NW : le port et la marina de Preveza
 - Au SE, trois ports au sec dont la Marina Cléopatra, offrant des pontons flottants, et l'aéroport
 - Au NE, un large chenal menant vers Ormos Preveza
- Ormos Preveza : au nord et à l'Est, et jusqu'à Cap Laskara et l'île Kefalos : Ormos Preveza avec le port de pêche adossé au NE du môle, et un chantier au N.
 - Cette zone est mal pavée, mais bien balisée. Balisage qu'il faudra respecter
 - Une fois passé la ligne entre Cap Laskara et l'île Koufalos, on entre dans le Golfe d'Amvraki.



Approche et navigation dans le Chenal



- L'approche, est claire, si ce n'est qu'elle doit être précise, les premières bouées n'étant visibles qu'en toute proximité. Une fois identifiées, le chenal orienté au 66° devient évident
- Large de 60 m et long d'un mille et demi, on ne doit pas s'en écarter, les haut fonds sont très proches
- Une fois sorti du chenal on se dirige vers la rade de Preveza, toujours en respectant le balisage, les rouges en particulier
- Il faut gérer le courant qui peut être très violent, normalement, dans l'axe du chenal
- L'arrivée de nuit peut se faire, mais il faudra pouvoir compter sur une bonne cartographie électronique et un bon GPS intégré au lecteur
- L'alignement donné par deux feux à terre, est illusoire, masqué par les feux de l'aéroport
- Rester en veille sur le 16 et surveiller les mouvements éventuels des cargos, en leur laissant de l'eau. ne pas oublier, qu'ils sont prioritaires



Les chantiers de la péninsule d'Aktio



* Spectaculaire forêt de mats vue depuis la rade de Preveza

Trois chantiers, performants, parmi les plus importants de Grèce. Chacun avec ses qualités et ses particularités, tous très professionnels.

- Aktio marina, réputé pour sa convivialité
 - <http://aktio-marina.gr/fr/> (<http://aktio-marina.gr/fr/>).
- Ionion Marine Yacht Services ex Preveza Marina, très professionnel
 - <http://www.ionionmarine.com/> (<http://www.ionionmarine.com/>).
- Cleopatra marina : le plus important des trois, offre aussi une marina sur ponton, adossée à un immense boatyard/
 - <http://www.cleopatra-marina.gr/fr/> (<http://www.cleopatra-marina.gr/fr/>).

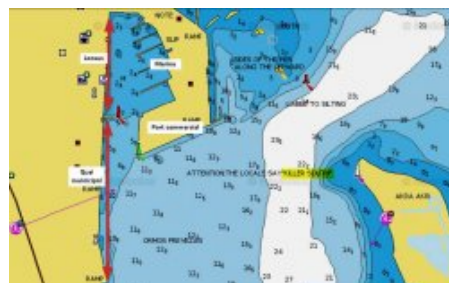


Preveza : port commercial, marina et quai public

- Le port commercial
 - A l'extrémité ouest et sud du môle. Leur utilisation est soumise à l'autorisation des services portuaires. Autorisation exceptionnellement accordée sur la face ouest du môle
- Preveza Marina est situé à l'extrémité N du quai de la ville, à côté du quai commercial. Actuellement loué à et géré par Cleopatra Marina, il offre des

d'accostage alongside, pour environ 50 yachts jusqu'à 20 mètres dans des profondeurs allant jusqu'à 3,0 mètres. L'eau et l'électricité, mais pas d'autres installations. Actuellement (sept 2016) entravaux

- Le quai municipal, partagé en deux par un petit épis.
 - La partie Nord, avec peu d'eau est réservée à la petite plaisance de pêche locale
 - L'épis est utilisé par les Coast Guard
 - Le sud du quai municipal, sur 800 mètres accueille les yachts de passage, et de petits ferries. Pour partie équipé de bornes d'eau et d'électricité. Bien protégé des vents dominant d'ouest, il devient vite inconfortable avec des vents du NE au SE. Dangereux avec des vents de sud. Les locaux parlent de "Killer South"



Preveza : Les travaux de Marina Preveza

MàJ juillet 2018

- L'épi séparant le quai municipal de la marina en travaux, augmentera le potentiel de stationnement du quai public
- La zone de propriété de la Marina ne commence qu'à 120 mètres au nord de l'épi
- Actuellement en travaux, très avancés, le quai ouest devrait être opérationnel très rapidement
- De même pour l'aménagement des ponton NE
- On s'inquiétera de la situation du quai ouest, l'hiver avec les tempêtes de sud, les fameux "Killer South", le renforcement de l'épi, au sud devrait être insuffisant pour protéger de la houle



L'épi sur le quai municipal



prolongement qui municipal au N de l'épi



Marina Preveza



Marina, quai ouest en travaux



Marina, quai nord en travaux



inaccessible à la plaisance, le port de pêche

Ormos Preveza

- La côte sud encombrée de fermes marines, et la côte à l'est de la péninsule du cap Akri frangée de hauts fonds mal définis, est sans charme
- La côte nord et jusqu'au cap Lascara est également encombrée de fermes marines
- Au NE du môle du port commercial, le petit port de pêche est inabordable, encombré de hauts fonds correctement balisés.
- Le balisage indique correctement la route vers le Golfe d'Amvraki, par un balisage latéral comprenant le phare du cap Akri
- Vers le NW on trouvera un chantier : "Margarona Boatyard", il faut veiller aux fonds de la côte nord, malsains et sans balisage



Options de mouillage

Mouillages forains

Peu d'options, toute la partie du chenal et de la rade de Preveza étant interdits au mouillage forain. De nombreuses fermes marines encomrent "Ormos Preveza". On pourra mouiller :

- en proximité du chantier Aktio
- au nord du port de pêche, à côté de "Margarona Boatyard"

Marina Cleopatra

- Entourant la darse du travel lift, une série de pontons flottants permettent l'accostage sur pendilles. C'est un faux ami
 - On manque de largeur entre les pannes pour manœuvrer
 - Mais, elles sont surtout soumises aux courants. Un puissant courant alternatif passe sous les pontons flottants. j'ai constaté beaucoup plus de 3 nœuds, parallèles à la côte, créant dans la marina des marmites dignes du golfe du Morbihan. Avec le peu de marge offert par la largeur entre les pontons, le risque de partir en dérive est fort
- Normalement vous devez pouvoir bénéficier de l'aide d'un dinghy de la marina. Mais, les marinero ne présentent pas tous, la même expertise. Votre attention doit être en éveil....
- Un peu hors de tout, c'est surtout une halte avant une mise à terre, où l'on bénéficie du confort des marinas modernes : eau, électricité, lavage du linge, restaurants et bars sympas, mais peu de chose pour l'approvisionnement, à tel point que la marina organise tous les jours en été ; une navette vers Preveza
- Totalement déserte et inusitée hors saison, voir la copie d'écran GE daté d'avril 2016
- Par contre, très pratique, la station service, installée sur le ponton nord, permettant de faire un plein sans avoir recours aux camions citerne de Preveza
- Protégé des vents de sud, et exposé au SW et au vent de Nord



Marina de Preveza

- Preveza Marina est situé à l'extrémité N du quai de la ville, à côté du quai commercial. Actuellement loué à et géré par Cleopatra Marina, il offre un accostage alongside, pour environ 50 yachts jusqu'à 20 mètres dans des profondeurs allant jusqu'à 3,0 mètres. L'eau et l'électricité, mais pas d'autres installations.
- actuellement (juillet 2018), en réfection, avec des travaux lourds, il est probable qu'on en fera une marina luxueuse.



Preveza, le quai de la ville



- L'immense quai de Preveza : 800 m orientés N/S, ici en regardant vers le nord
 - Sur les 350 m les plus au sud, exposés au courant, les bateaux s'installent alongside. C'est ici que s'amarrent les petits ferries en visite.
 - Sur les 350 m suivants, les bateaux mouillent sur ancre, arrière ou étrave au quai. On mouille long, par 10 m de fond de vase de très bonne tenue. Le quai est équipé de bornes d'eau et d'électricité
 - Enfin, le plus au nord et sur 100 m, le quai municipal sera correctement protégé des vents d'Est, par la face ouest du môle de port commercial.
- Par vent de sud : aucune protection, nulle part. Les locaux parlent de "south killer"
- Par vents de NE à E, seule la partie protégée par le môle du port commercial reste saine, quoique très inconfortable.



- Exemple de coup de vent F7 de NE à Preveza

fetch d' E/NE, sur 1,5 NM

les effets du coup de vent sur le quai

Panique des bateaux serrés et bloqués au quai



- Sur la photo de droite, le motor yacht est monté sur le quai abaissé, à ce niveau. Le voilier, dont le génois s'est déroulé, a chassé, puis s'est mis en travers avec beaucoup de casse, pour lui et ses voisins.

Réparation, entretien et services

Zones techniques :

- **Aktio marina**

- <http://aktio-marina.gr/fr/> (<http://aktio-marina.gr/fr/>)
- Phone 1 : +30 26820 61305
- Mobile : +30 6936720262
- Fax : +30 26820 61306
- Email 1 : info@aktio-marina.gr
- Email 2 : aktiomar@hol.gr



- **Ionion Marine Yacht Services** ex Preveza Marina

- <http://www.ionionmarine.com/> (<http://www.ionionmarine.com/>)
- Aktio - Preveza P.O.B. 15 - 48100 Preveza - Greece
- Tel +30 26820 24305
- Fax +30 26820 29805
- E-mail : contact@ionionmarine.com



- **Cleopatra Marina**

- <http://www.cleopatra-marina.gr/fr/> (<http://www.cleopatra-marina.gr/fr/>)
- Cleopatra Marina PREVEZA, 48 100 P.O. BOX 25
- Tel : (+30) 26820 23015
- Tel : (+30) 26820 23013
- Tel : (+30) 26820 21413
- Tel : (+30) 26820 89776
- Fax : (+30) 26820 21414
- CANAL VHF : 67



- **Margarona Boatyard**

- Manetas Dimitrios A.
- Margarona, Preveza, 48100, PREVEZAS
- Phone number : +385 26820 26593

- Mobile phone : +385 6977 23 2631
- Email : manetas21@yahoo.gr
- <https://www.facebook.com/margaronab...>
(<https://www.facebook.com/margaronaboatyard/>)



Shipchandlers :

- Les trois chantiers de la presqu'île d'Aktio
- Sur Preveza
 - Un ship sur la route bordant le port à hauteur de la marina de Preveza
 - Dans le vieux Preveza : Preveza Yacht Services (c'est la photo de son magasin, à droite)
 - 6 Parthenagogeiou Street
 - Préveza
 - +30 2682 060940
 - [Facebook Preveza Yacht Services \(https://www.facebook.com/Preveza-Yacht-Services-157737184236463/\)](https://www.facebook.com/Preveza-Yacht-Services-157737184236463/)



Réparation, entretien

- Sur le quai municipal, peu de chose, il faudra voir les ship
- Sur la presqu'île d'Aktio, les trois chantiers sont capables de réparations lourdes. En cas de manque de moyens ou d'expertise, ils peuvent faire appel à des spécialistes de Lefkas, tout proche.

Carburant et gaz

- Sur le quai municipal
 - Plusieurs camions passent dans la journée
 - On trouvera du gaz chez Preveza Yacht Services, mais un pépé sympa passe avec sa remorque et son vélo, pour proposer du gaz
- Plus pratique, au ponton de Cleopatra-Marina, que l'on peut aborder des deux côtés, ce qui est pratique pour gérer le courant traversier à cet endroit. Voir la copie d'écran de droite



Services

- Approvisionnement abondant, entre de nombreux petits commerces et un super marché bien achalandé sur Preveza. Depuis Cleopatra marina, une navette maritime quotidienne assure une liaison avec le quai municipal
 - Wifi dans les bars du port
 - 3 et 4G Vodafone et Cosmote. Deux magasins en ville pour recharger
 - Banques sur le front de mer avec des DAB performants
 - A noter, juste à côté de Preveza Yacht Services, un fabricant artisanal d'ouzo, le propose en bouteille plastique d'un litre et demi (voire de 3L), à des prix ultra performants (deux fois moins cher que les produits marketés en magasin)
- Tarification du quai municipal : en synchronisation avec la mise en marche des bornes d'eau et d'électricité, la municipalité fait passer un encaisseur. pour 12 m en sept 2016 : 7 euros la nuit pour le seul mouillage
- Un nouveau service de nettoyage de linge vient de s'ouvrir (août 2017) : voir sur **Preveza - MAJ sept 2017** le plan, 7 nikis. Ils proposent aussi des douches et louent des scooters. ils peuvent aussi gérer votre avitaillement.
- MâJ 2018 le livreur de gazole a ouvert une boutique offrant des services de nettoyage de linge (7 euros pour 9 kg), mais aussi des douches (2 euros) il propose aussi des locations de scooters (20 euros/jour) : Laundry Port Preveza, rue Gregoriou. E tel : +30 687 171 5078



Clearance

- Port d'entrée et de sortie

Confort

- Eau et électricité aux bornes du quai municipal, sur la partie Nord du quai. L'encaisseur du port police, vous proposera d'aller au bureau du port, ou on vous délivrera un petit transpondeur chargé, à votre demande. Un dépôt de garantie de 10 euros vous sera demandé. Il ouvrent de 07:00 à 15:00 du lundi au vendredi et de 17:30 à 21:30 le samedi et le dimanche.
- Sanitaires, rien sur place au quai municipal, il faudra négocier l'usage des toilettes avec les bars du port et aussi les services du livreur de fuel (douches et lavage de linge)
- Minibus régulier vers l'aéroport d'Aktio à quelques minutes, par le tunnel
- Bus vers Igoumenitsa, et les ferries vers l'Italie
- Confort assuré dans les chantiers de la presqu'île d'Aktio : toilette, douche, jardin d'enfant, etc...

Bars et restaurants

- Nombreux bars et restaurants de qualité, mais surtout des terrasses implantées dans les ruelles étroites, dans une ambiance festive sans clinquant. Il faut déguster leurs produits de la mer... Tarifs raisonnables
- A Cleopatra Marina, un restaurant de qualité, dans la marina et un peu plus loin, vers le SW en bordure de plage, une taverne grecque traditionnelle.



Ambiance

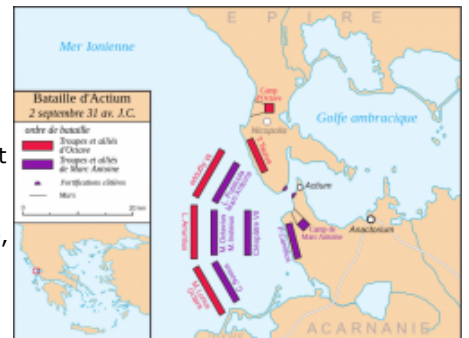
Couleurs du Golfe d'Amvraki



Histoire et culture

Histoire

- Marqué par sa position stratégique à l'entrée du golfe d'Amvraki, Preveza en a souffert
 - Ça a commencé avec la bataille navale d'Actium, septembre 31 BC, quand Octave et Antoine sont venus vider la querelle de la succession de César.
 - Maître des forces en présence à terre, Antoine s'est laissé isoler avec troupes et navires, à l'abri du golfe d'Amvraki. Il faut nourrir et entretenir : dix-neuf légions (soixante-quinze mille légionnaires et vingt-cinq mille hommes d'infanterie légère) et douze mille cavaliers. Sa flotte comprenait environ cinq cents navires de guerre, il en a perdu un certain nombre, suite aux pertes subies face à Agrippa et aux désertions et il a dû en brûler qu'il n'a pu mettre en service, il lui reste deux cent trente navires et ce total comprend la flotte égyptienne. Cléopâtre fournit l'essentiel des rameurs. Les navires romains sont lourds, hauts et pourvus de catapultes ainsi que de vingt mille légionnaires et deux mille archers. Les navires égyptiens sont plus légers et plus mobiles. Il s'est établi au sud du Golfe sur la Péninsule d'Actium, l'actuelle Aktio
 - En face, Octave refuse la confrontation sur terre et suivant les conseils d'Agrippa, son génial amiral, organise un blocus des passes du Golfe. Sa flotte est composée de quatre cents petits navires rapides et manoeuvrants auxquels se rajoute une flottille de liburnes, petits vaisseaux construits en imitation des bateaux pirates illyriens. Huit légions, environ quarante mille légionnaires, équipent cette flotte qui s'est aguerrie en Sicile et en Illyrie. Octavien dispose de seize légions plus complètes soit presque quatre-vingt mille légionnaires et douze mille cavaliers. Cette armée est aguerrie et plus homogène que celle d'Antoine. Il s'est établi au nord du golfe sur ce qui deviendra Preveza.
 - Antoine, privé de ressources, sous l'influence de Cléopâtre, décide de forcer le blocus. Ce sera la bataille d'Actium. dans une position stratégique défavorable, acculé sur les hauts fonds, privé du vent de nord, qui aurait pu permettre à ses lourds vaisseaux de forcer sous voile le blocus pour faire route au sud, vers l'Égypte, Antoine se laissera manoeuvrer par Agrippa, perdant une partie de sa flotte, mais ouvrant une brèche dont profitera Cléopâtre pour s'échapper avec son trésor, vers l'Égypte. Sources, pour partie : [miltiade page perso \(http://miltiade.pagesperso-orange.fr/la_bataille_d_Actium.htm\)](http://miltiade.pagesperso-orange.fr/la_bataille_d_Actium.htm)
- Mais aussi, après plusieurs siècles d'enclavement, sa renaissance économique avec le percement d'un tunnel sous marin reliant Preveza à l'aéroport d'Aktio, faisant de la ville et des chantiers d'Aktio, un centre d'activité maritime de plaisance



dynamique. Voir : [tunnel Preveza/Aktio \(https://en.wikipedia.org/wiki/Aktio%E2%80%93Preveza_Undersea_Tunnel\)](https://en.wikipedia.org/wiki/Aktio%E2%80%93Preveza_Undersea_Tunnel).

s/y Laorana oct 2016

AUTRES IMAGES



magasins.jpg
JPEG - 159.7 ko
977 x 801 pixels

Commentaires :

- [Grèce/Mer Ionienne/Preveza, yoruk, 5 octobre 2016](#)
Un reportage sur une étonnante évolution du nautisme en Grèce : ce port de Preveza, et en face les trois chantiers au sec d'Aktio, le tout dynamique et sans clinquant...
Tout ça sur le site mythique de la bataille navale d'Actium
Bonne lecture...
Michel
 - [Grèce/Mer Ionienne/Preveza - Le phénomène des eaux mortes : l'hypothèse d'Eckman, yoruk, 6 octobre 2016](#)
Le phénomène des eaux mortes : DansMetMar #198 (vers 2003)
Phénomène « d'eau morte ». Un navire progressant dans une couche d'eau légère surmontant une couche d'eau plus dense (eau douce au-dessus d'eau salée par exemple) crée des ondes à l'interface des deux couches. Si le tirant d'eau du navire est voisin de l'épaisseur de la couche supérieure, l'énergie consommée par la formation de ces ondes internes peut être suffisante pour stopper le navire.
hypothèse d'Ekman https://fr.wikipedia.org/wiki/Vagn_... (https://fr.wikipedia.org/wiki/Vagn_Walfrid_Ekman)
 - Selon Eckman
Pline le Naturaliste qui explique que, pendant cette bataille navale, un rémora s'accrocha au navire d'Antoine et le retint si fort qu'il fut obligé d'embarquer sur un autre navire. Bien sûr, on ne le saura jamais, mais l'hypothèse d'Ekman attribuant à une onde interne cette immobilisation du navire est envisageable. La bataille d'Actium se passait en mer Adriatique, le long de la côte Dalmate (près de la Croatie d'aujourd'hui), une région qui reçoit de grandes quantités d'eau douce de rivière. La flotte d'Antoine fut complètement bloquée près du rivage par la flotte d'Octave. Octave avait des navires de faible tirant d'eau, tandis que ceux d'Antoine étaient de lourds vaisseaux de guerre romains, profonds, équipés de catapultes. Des historiens rapportent que les navires d'Octave, plus légers, étaient plus manœuvrables. Mais peut-être ce jour-là y avait-il une couche d'eau saumâtre à la surface, auquel cas les vaisseaux plus lourds et plus profonds d'Antoine auraient été plus facilement capturés par les eaux mortes, justifiant l'explication de Pline le Naturaliste. La bataille s'acheva finalement quand Cléopâtre prit la fuite avec ses 60 navires et qu'Antoine abandonna ses légions et décampa à sa suite. Il est possible que les ondes internes jouèrent un rôle dans cette bataille navale qui changea l'histoire et fit d'Octave le premier empereur de Rome, sous le nom d'Auguste.
 - Observation personnelle :
L'approvisionnement en eau douce, ne provient pas nécessairement de la côte adriatique, mais plus sûrement du golfe d'Ambracie, et canalisée par le détroit pourrait s'être rependue sur les eaux fonds du débouché du golfe... Dans ce cadre, il est parfaitement envisageable que Agrippa, décrit comme un grand marin, connaissant le phénomène ait piégé Publicola qui commandait l'aile droite de la flotte d'Antoine, pour l'attirer avec ses vaisseaux dans des eaux lui donnant l'avantage de son faible tirant d'eau sur les lourdes galères d'Antoine, engluées dans des eaux mortes, puis de les tailler en pièce. On note aussi que Cléopâtre a pu s'enfuir avec 60 vaisseaux à faible tirant d'eau
Si cette hypothèse est retenue, plus qu'Antoine classé comme piètre marin, ce serait le génial amiral Agrippa qui aurait donné la victoire à Octave ...
- Michel
NB Merci à YvesD de m'avoir remonté ces informations passionnantes.

- [Grèce/Mer Ionienne/Preveza - du nouveau, maj 30/08/2017, yoruk, 30 août 2017](#)

Preveza, du nouveau, maj 30/08/2017

- Port police, la municipalité a mis à notre disposition, un service gérant les encaissements journaliers (7 euros/j/12m) et... la mise à disposition de transpondeur pour la distribution d'eau et d'électricité. L'article a été mis à jour.
 - L'accueil est amical et décontracté. Si l'encaisseur n'est pas passé sur le quai, l'élégance recommande de leur rendre visite pour effectuer la déclaration d'arrivée du bateau.
 - On en profite pour gérer l'accès à l'eau et à l'électricité. Un petit dépôt de garantie vous sera demandé et une assistance proposée... les bornes sont quelques fois difficiles à faire fonctionner
- Par ailleurs, à quelques pas du Port Police, 7 rue Nikis, on propose un nouveau service de lavage du linge. Ils proposent aussi des douches, un service de location de scooters et la gestion de votre avitaillement avec livraison à bord.
Michel

• [Grèce/Mer Ionienne/Preveza - centre commercial, yoruk, 2 septembre 2017](#)

A 10 minutes à pieds du quai municipal, dans une ambiance beaucoup moins touristique, le super marché « Polis ». Très bien achalandé, excellent rayon boucherie, ce qui est rare en Grèce, ils peuvent livrer au quai municipal

- 8,, Parla, Preveza 481 00, Grèce
- +30 2682 046566

Par ailleurs, dans le quartier on retrouvera toute l'ambiance artisanale grecque, avec de nombreux magasins
Michel

• [Grèce/Mer Ionienne/Preveza MàJ Marina Preveza, yoruk, 26 juillet 2018](#)

Les travaux de la nouvelle marina sont très avancés
L'article est mis à jour

Michel à Preveza

• [Grèce/Mer Ionienne/Preveza - confort douches et lavage de linge, yoruk, 8 août 2018](#)

Le dossier a été mis à jour
Le livreur de fuel offre un service de nettoyage de linge et des douches. Voir l'article. La rue Grigoriou.E se trouve sur le port, à l'angle du café bar DIEM
