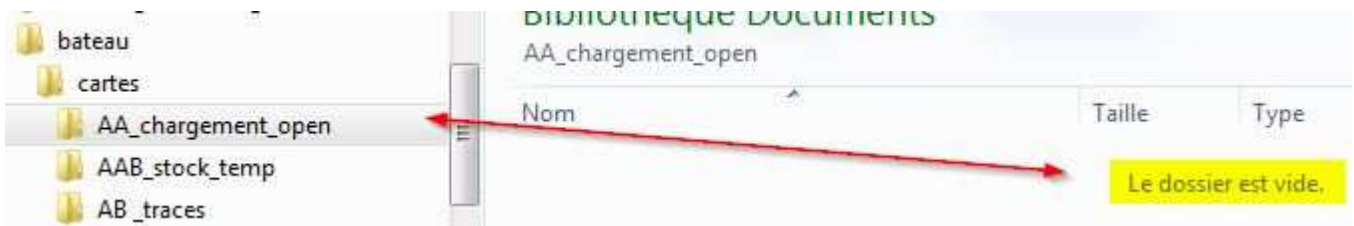


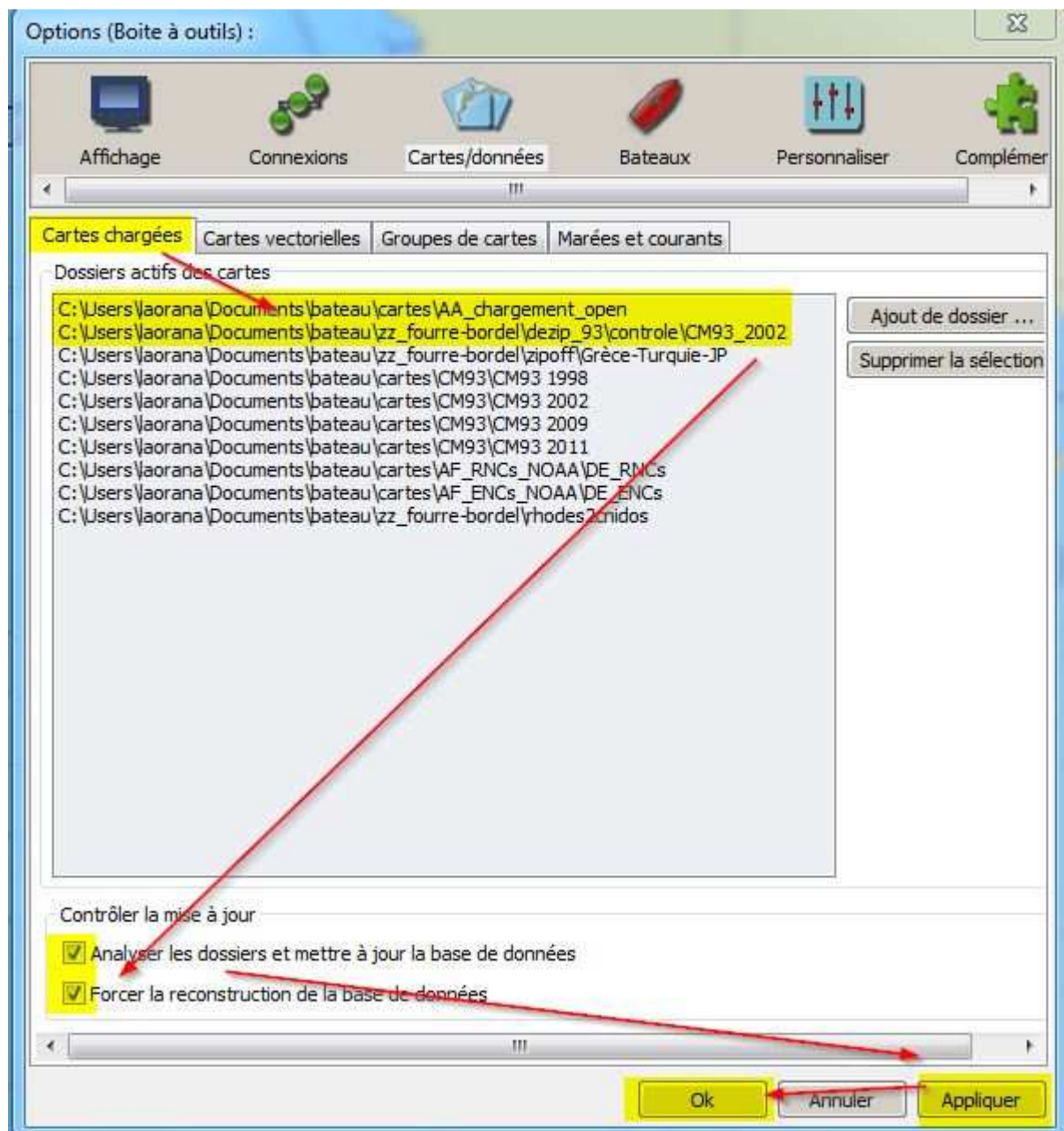
1) Vider le répertoire de chargement



2) Ajouter les dossiers actifs des cartes

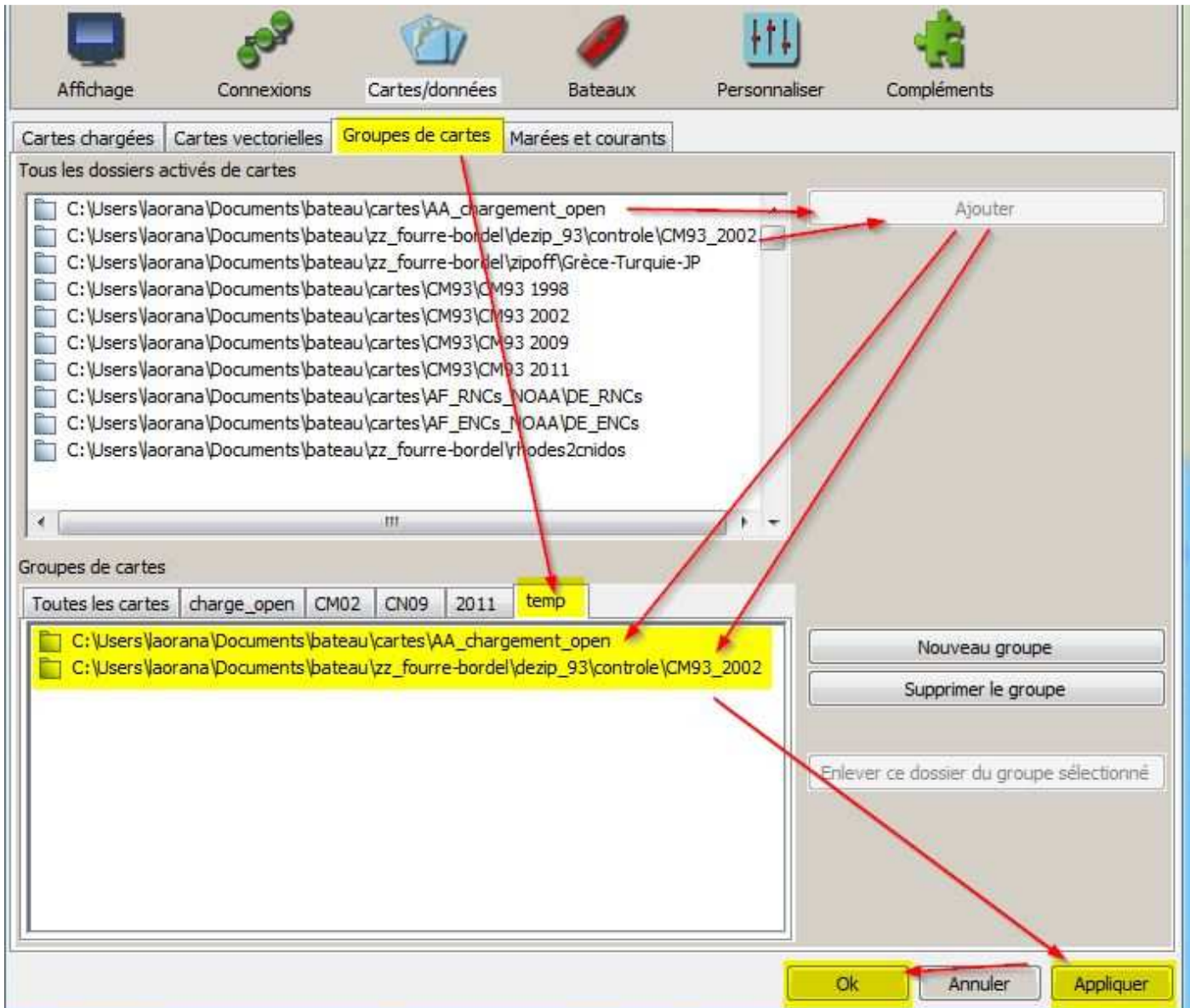
On aura besoin impérativement de deux dossiers

- AA_Chargement_open qui recevra plus tard la kap en fusion/transparence
- Le CM 93 2002 dont on certain que c'est bien une 2002
- On force la base de donnée et on valide



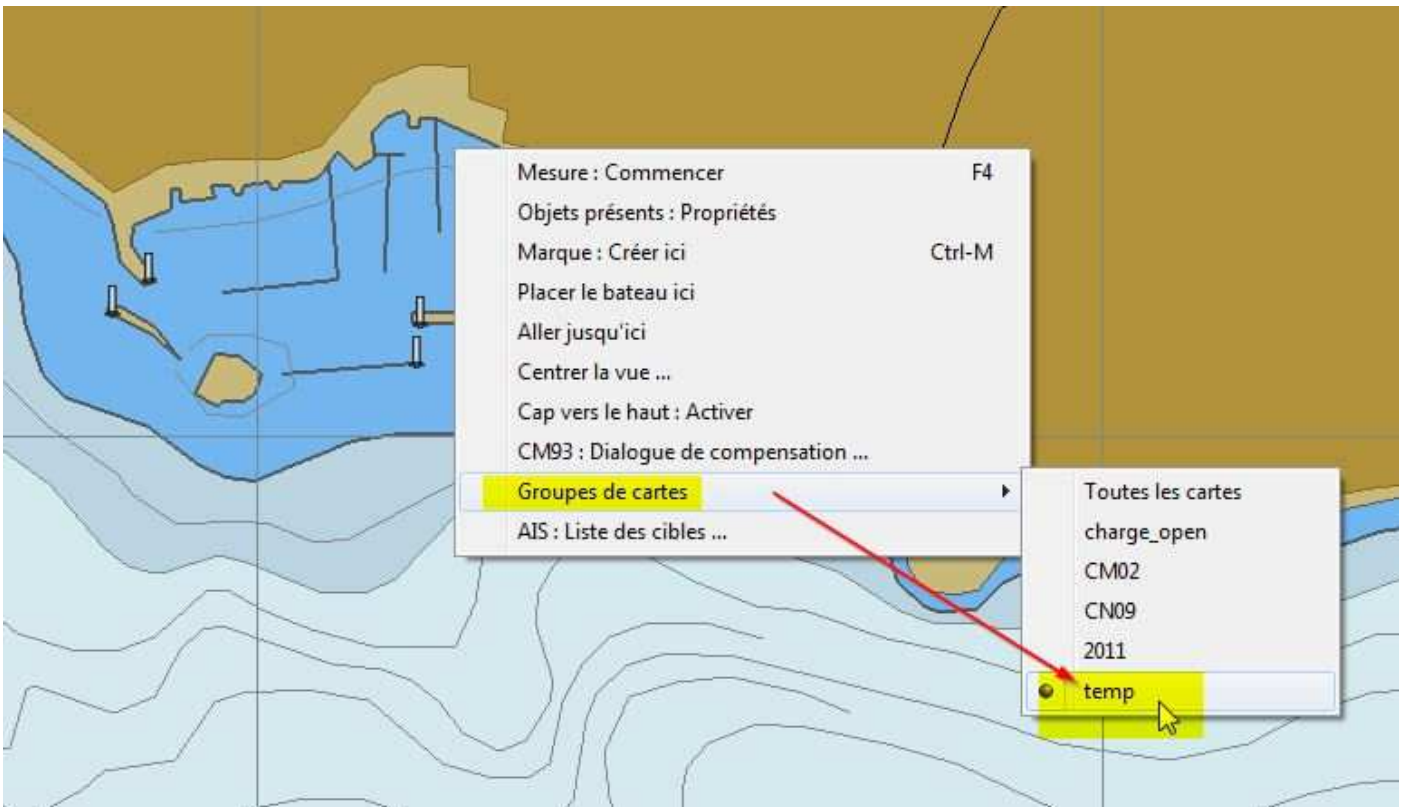
3) Création d'un groupe de carte spécifique

- Par l'option « nouveau groupe » on lui donne un nom : « TEMP » pour cet exemple
- On ajoute depuis les dossiers activés des cartes, les dossiers spécifiques dont on aura besoin
 - AA_chargement_Open (toujours vide)
 - La CM93 2002 dont en est sur
- On valide par « Appliquer », puis on sort par OK



4) Activation du groupe « Temp » sur la carte OpenCPN

- Clic droit sur un endroit de la carte pour faire apparaître le menu contextuel
- Clic gauche sur « groupe de cartes »
- Validation de temp
 - Il faudra contrôler que c'est bien la 2002 qui est en place
 - AA_chargement_Open est toujours vide
 - Pour le remplir on lance GE2KAP, et l'on insère la kap qui vient d'être créée dans le dossier AA_chargement_Open



5) Activation des nouvelles cartes créées

- Boite à outils => cartes/donnes => cartes chargées => Analyser les dossiers et mettre à jour la BD