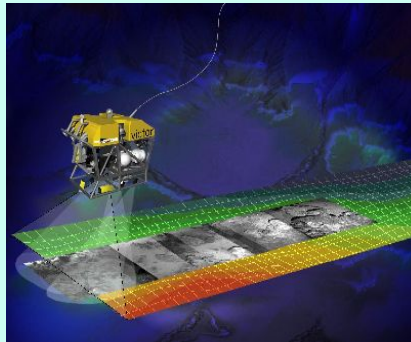




# Organisation de la TGIR Flotte Océanographique Française au 1<sup>er</sup> janvier 2018

*Pascal Morin, Directeur adjoint et Scientifique*



## La TGIR Flotte Océanographique Française : 18 navires

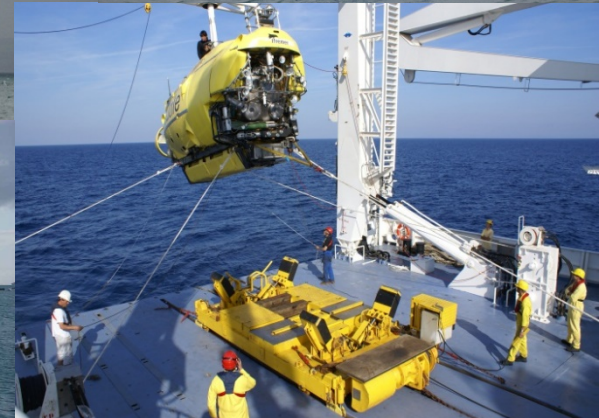
**Quatre navires hauturiers** à vocation tous océans,  
**Deux navires à vocation outre-mer**,  
**Quatre navires côtiers** et une vedette océanographique,  
**Sept navires de station** répartis sur le littoral métropolitain,  
**Des engins sous-marins lourds** de classe mondiale.



© Photo Alatom Marine



© CNRS IMREU

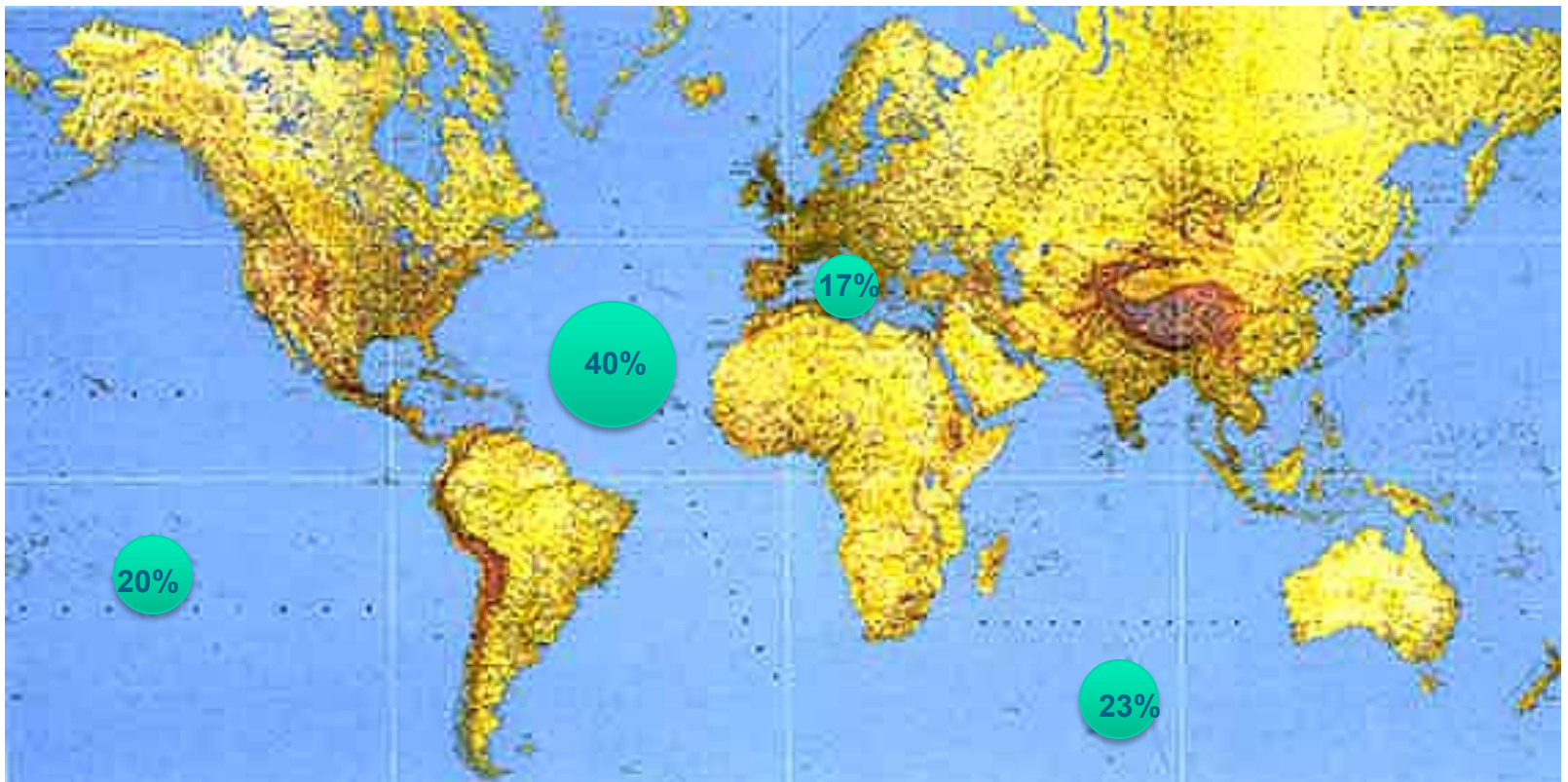


- Une TGIR qui sert une communauté nationale d'environ **3600 scientifiques, chercheurs ou ingénieurs** appartenant aux organismes de recherche ou aux universités utilisatrices de la flotte.
- Une place de **premier rang sur la scène internationale** de par la qualité des publications issues des campagnes scientifiques : **584 publications de rang A par an en moyenne** depuis 2010.
- Un **budget annuel moyen consolidé** (investissement et fonctionnement) d'environ **75 M€**
- Un **effectif total de plus de 500 personnes** : marins, sédentaires opérateurs des systèmes embarqués, équipes de développement technologique sur des segments innovants comme le carottage sédimentaire profond ou les systèmes sous-marins.



# Une capacité de déploiement tous océans

- Une capacité de déploiement tous océans, hors zones polaire.



- une panoplie de navires côtiers et de station qui permettent d'assurer un continuum avec les zones côtières et littorales.
- En moyenne, plus de **40 campagnes hauturières** et plus de **70 campagnes côtières par an**

## Une flotte multifonctionnelle

Une flotte utilisée prioritairement pour effectuer des **recherches scientifiques et des observations** dans tous les domaines de l'océanographie appartenant principalement aux sciences de l'Univers et aux sciences de l'environnement : géosciences marines, océanographie physique et biologique, bio géochimie et chimie des océans, paléoclimatologie, biodiversité marine, etc.

Une vocation à soutenir l'**enseignement** :

- Navires côtiers et/ou de station,
- Navires hauturiers (Marion Dufresne principalement)

**La surveillance, l'expertise et des missions de service public pour le compte de l'État** :

- Hydrographie (convention Marine - Ifremer),
- Environnement côtier (DCSMM, DCE,...) ,
- Ressources halieutiques (DCF)

Un outil au service de la **souveraineté nationale** :

- Exploitation de la Zone Économique Exclusive (ZEE),
- Extension de la Zone Économique Exclusive.

Des **partenariats avec le monde socio-économique** :

- Ressources minérales, énergétiques et pétrographiques,
- Développements technologiques (systèmes sous-marins, ...).

# La flotte hauturière : 4 navires

N/O Thalassa

N/O L'Atalante



N/O Pourquoi Pas ?

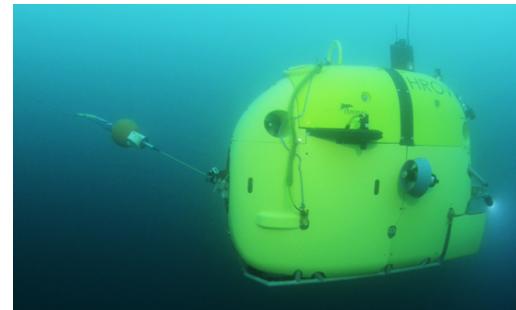
N/O Marion Dufresne



## La flotte côtière métropolitaine et outre-mer : 7 navires



- Une flotte en partie vieillissante, en attente de décisions de renouvellement, mais qui accueille malgré tout de nouveaux outils ...



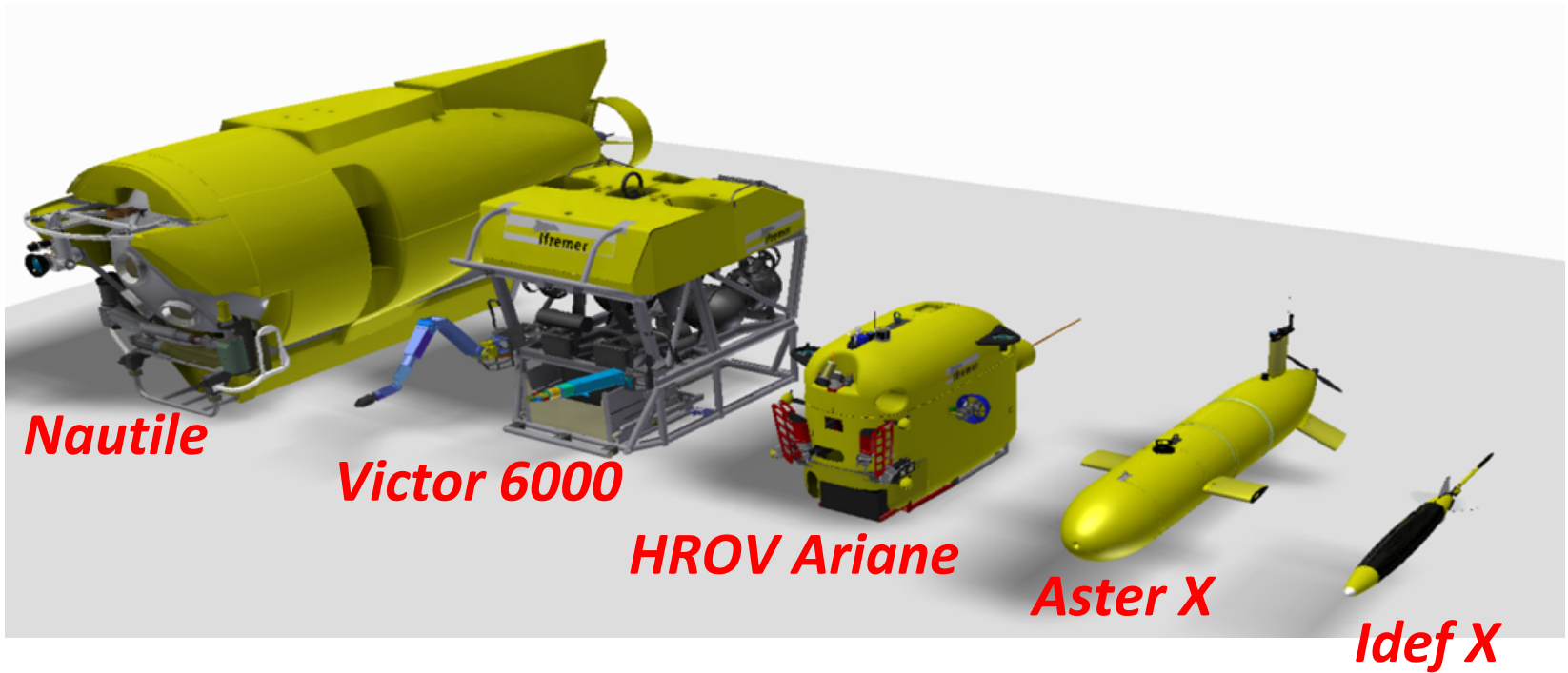
## 7 navires de station qui complètent le dispositif



**Renouvellement de 6 navires  
entre 2001 et 2015**



Une panoplie de systèmes sous-marins pour partie déployables sur d'autres navires que ceux de la TGIR flotte



# Les principes retenus pour la mise en place d'une direction de la flotte adossée à l'Ifremer

- **3 principes structurant la nouvelle organisation :**
  - ***l'unification budgétaire***,
  - la ***définition d'un cahier des charges*** pour l'emploi de la flotte, et l'unification de la programmation,
  - ***L'adossement à l'Ifremer***, la mise en place d'une structure dédiée au sein de l'Ifremer et d'une gouvernance dédiée.
- Mise en place d'une ***gouvernance*** permettant de s'assurer du respect du cahier des charges et d'associer de manière équilibrée toutes les parties prenantes :
  - Mise en place ***d'un comité directeur*** présidé par le ministère en charge de la recherche. Il est composé d'un représentant du CNRS, de l'IRD, de l'Ifremer ainsi que des universités utilisatrices (réseau des universités marines) ;
  - Les ***décisions du comité se prennent à l'unanimité par consensus*** entre les membres ;
  - Une ***gouvernance scientifique*** est également mise en place (***Conseil scientifique***),
  - Les ***structures d'évaluation*** restent en place, et leurs présidents sont invités au comité directeur.
- ***Une direction de la flotte, la DFO, est créée au sein de l'Ifremer.***  
Elle rassemble l'ensemble des moyens techniques directement dédiés à la TGIR au sein de l'institut.

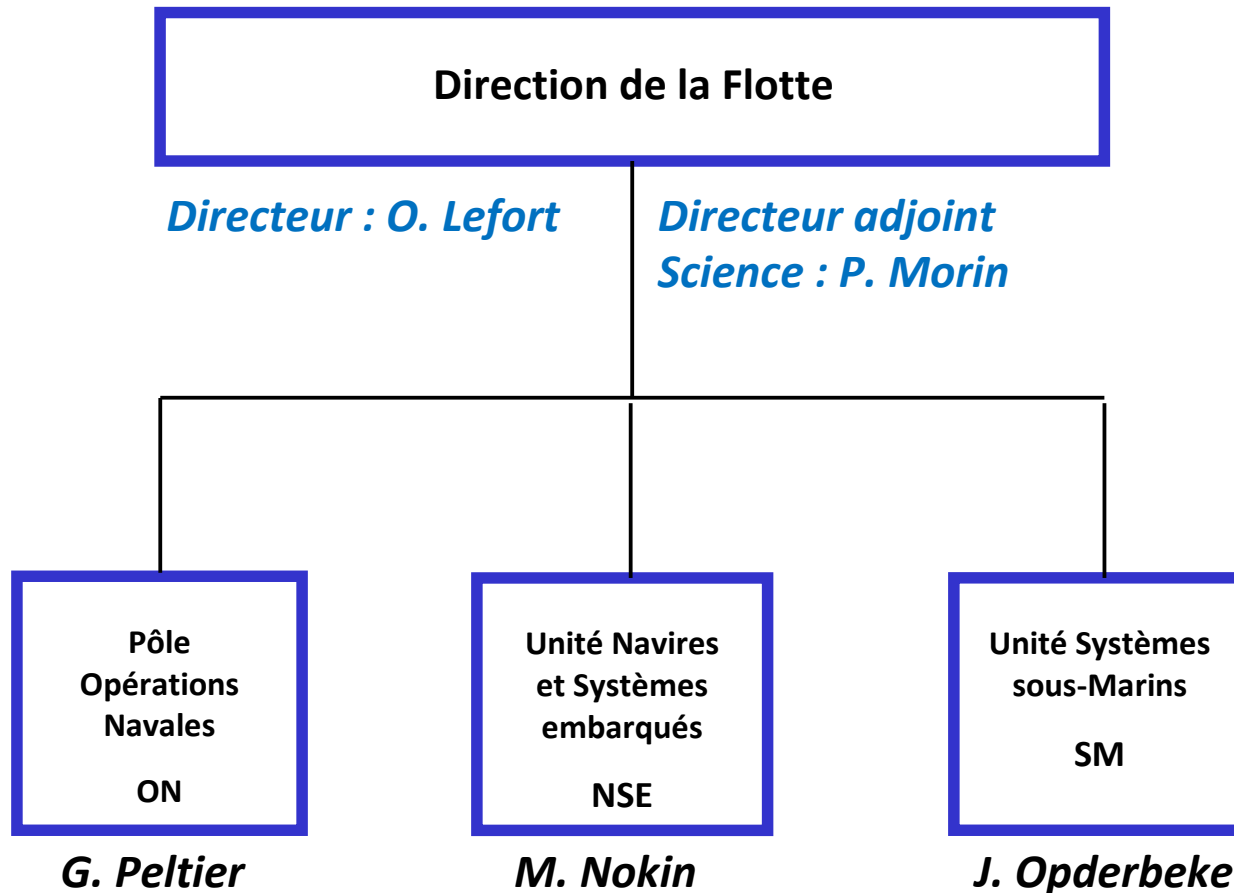
## Depuis le 1<sup>er</sup> janvier 2018 :

- L'Ifremer reçoit de la part du MESR une **subvention unique pour la gestion de l'ensemble de la flotte unifiée**,
- **L'Ifremer s'est substitué à l'IPEV pour la gestion du *Marion Dufresne*** comme sous-affréteur des TAAF et a reconstitué au sein de Genavir une équipe d'opérateurs des équipements et appareils scientifiques.
- **L'IRD a affrété coque nue ses navires** à l'Ifremer qui les a confié ensuite en gestion au GIE Genavir
- Genavir doit reprendre à terme la gestion des navires du CNRS. Faute de temps pour la mise en place d'un d'accord complet sur la reprise des marins du CNRS, et de façon transitoire, le CNRS continuera d'opérer tout ou partie de sa flotte en 2019 (convention Ifremer – CNRS).

# Les missions de la direction de la flotte

- **Déploiement opérationnel et la gestion de la TGIR Flotte.**
- Elle exerce ses activités au **bénéfice de l'ensemble des communautés d'utilisateurs français.**
  - Définition et mise en œuvre la programmation de la flotte océanographique française,
  - Pilotage des structures en charge de l'armement des navires de la flotte (notamment Genavir).
  - Maintien en conditions opérationnelles de la FOF et pilote les investissements et travaux à réaliser.
  - Capacité de R&D afin de continuer de proposer des outils innovants.
  - Préparation du Plan d'Evolution de la Flotte qu'elle soumet au comité directeur de la TGIR FOF
  - Elle gère les partenariats nationaux (TAAF, Marine, SHOM), européens et internationaux (ERVO, IRSO, OFEG, ...) en matière de flotte, et entretient la connaissance des bonnes pratiques étrangères.
  - Garante de la qualité opérationnelle de ces campagnes en assurant le lien avec les utilisateurs.
  - Contribution à la valorisation partenariale de la recherche au travers de coopérations ou à travers des affrètements.

## Structures de Gouvernance de la Flotte océanographique



## ***Structures de Gouvernance de la Flotte océanographique***

### **Comité Directeur de la Flotte**

#### **Présidé par le MESRI :**

Président : Jean Marie Flaud

#### **Membres représentants les organismes :**

- CNRS : Nicolas Arnaud
- Ifremer : François Houllier
- IRD : Frédéric Ménard
- Universités Marines : Yves-Marie Paulet

#### **Membres invités :**

- Présidents des Commissions d' Evaluation

## ***Structures de Gouvernance de la Flotte océanographique***

Le Conseil Scientifique de la Flotte Océanographique Française a pour **objectif d'aider le Comité Directeur et la Direction de la Flotte à maintenir la FOF au meilleur niveau international au regard des enjeux scientifiques et de l'évolution des flottes étrangères.**

Le rôle principal du CS est **la veille scientifique et la prospective de la TGIR FOF** : en s'appuyant sur les perspectives scientifiques conduites par les divers acteurs de la recherche nationale et internationale, il :

- **analyse l'adéquation de la TGIR par rapport aux enjeux scientifiques et internationaux** puis **fournit des recommandations en vue de la définition du plan d'évolution de la flotte**, avec une vision à moyen et long terme,
- **fournit des recommandations sur la politique de la FOF en matière de coopération internationale.**

## ***Structures de Gouvernance de la Flotte océanographique***

### **Conseil Scientifique de la Flotte**

#### **Internationaux (4 membres)**

Uwe **Nixdorf** (directeur adjoint AWI) – Physique, zones polaires  
Penny **Holliday** (NOC Southampton, UK) - Physique  
Joaquin **Tintoré** (SOCIB Espagne) - Observation côtière  
David **Lane** (HWU Edinburgh) - Engins connectés

#### **Français (8 membres)**

Catherine **Jeandel** (CNRS, LEGOS Toulouse) - Biogéochimie et chimie marine  
Elsa **Cortijo** (LSCE) - Paléo-océanographie  
Emmanuelle **Ducassou** (MC, EPOC, Bordeaux) - Géosciences  
Anik **Brind'Amour** (Ifremer) - Halieutique  
Ingrid **Obernosterer** (CNRS, LOMIC, Banyuls) - Biogéochimie et chimie  
Ronan **Fablet** (Telecom Bretagne) - Données, récupération, analyse, traitement  
Georges **Celeuneer**, (CNRS, GET Toulouse), Géosciences  
Didier **Gascuel** (Agrocampus Ouest)- Halieutique



## ***Structures de Gouvernance de la Flotte océanographique***

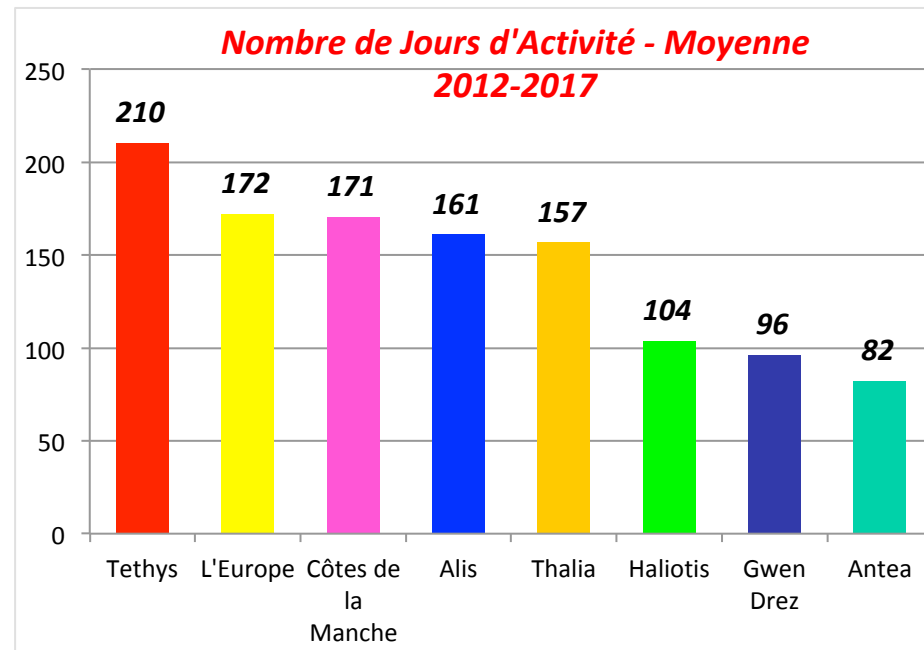
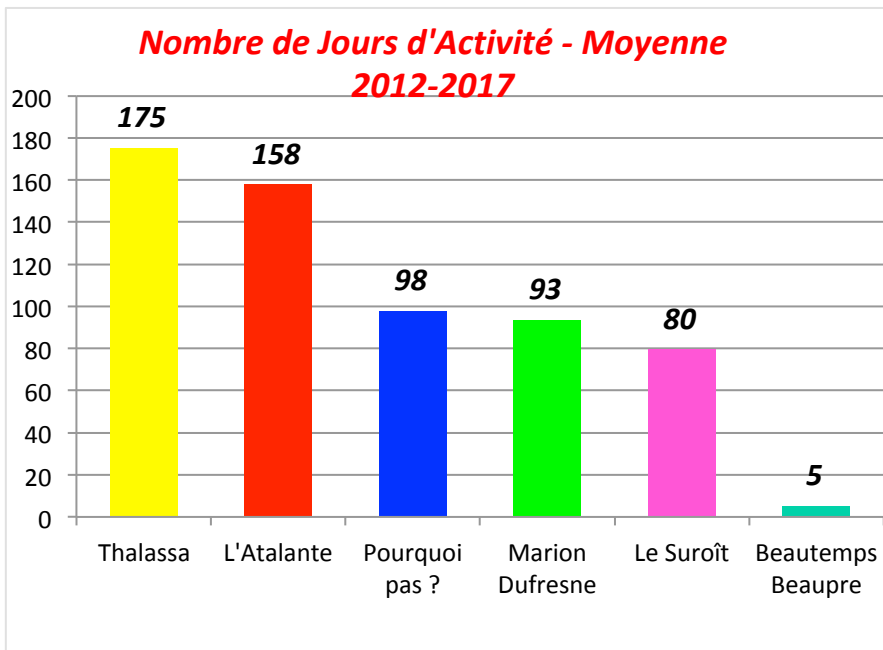
### **Commissions Nationales d' Evaluation Renouvelées au 1<sup>er</sup> janvier 2019**

**Commission Nationale de la Flotte Hauturière (CNFH)**  
(21 membres français, 2 membres internationaux)

**Commission Nationale de la Flotte Côtière (CNFC)**  
(21 membres français)

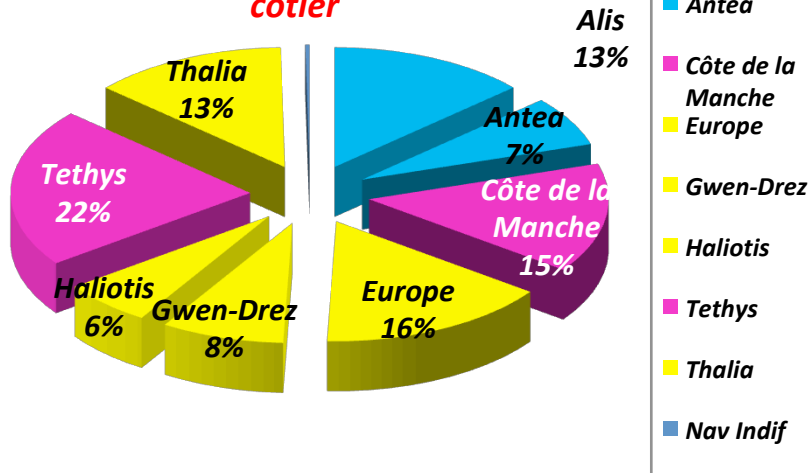
**Comités Locaux d' Evaluations (CLEs)**  
(7 Comités Locaux composés de 6 -7 membres)

# Activités de la Flotte Océanographique Française 2011-2017



**Moyennes annuelles de jours d'activité pour les différents navires hauturiers, côtiers et ultra marins**

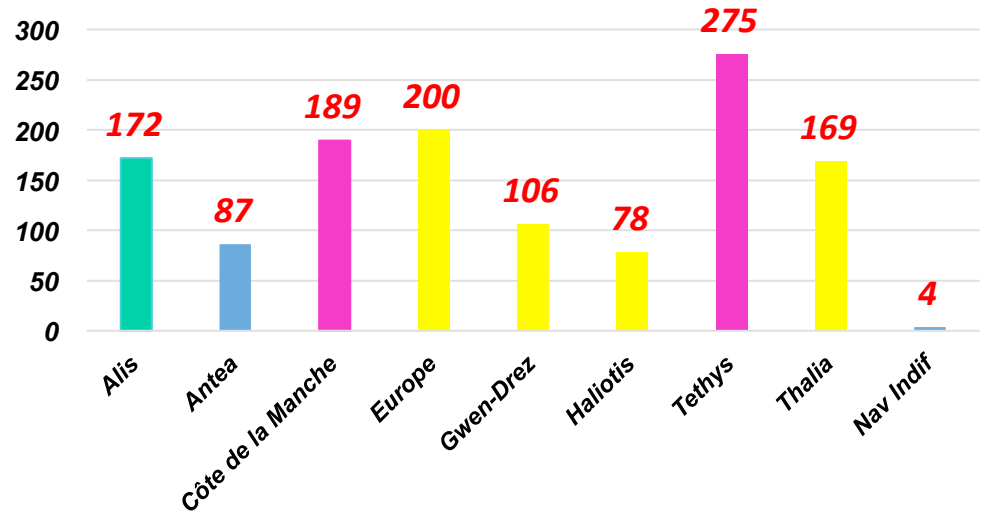
**Demande Moyenne 2011-2019 par navire côtier**



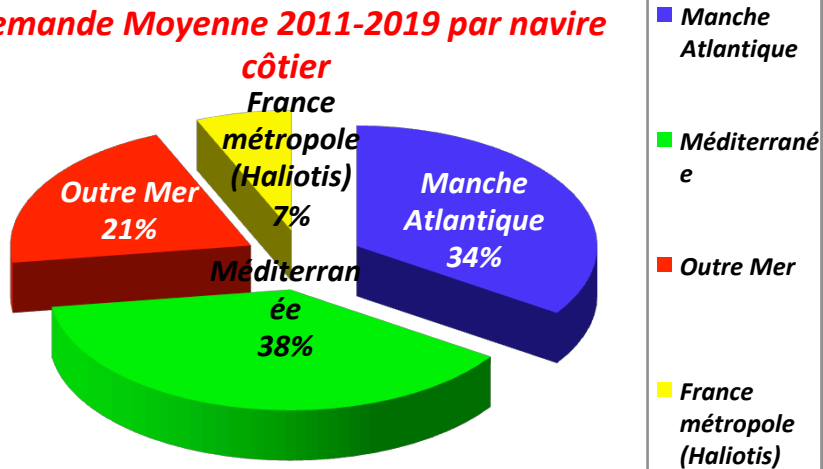
**Demande Moyenne 2011-2019 sur les Navires Côtiers de Façade :**

**1236 jours/an**

**Demande Moyenne 2011-2019 par navire côtier : 1236 jrs/an**

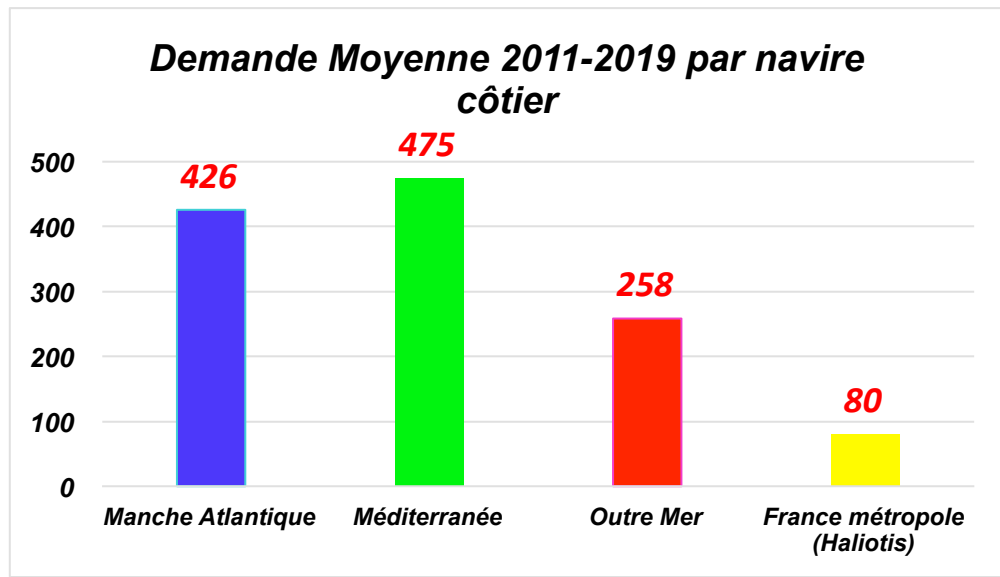


***Demande Moyenne 2011-2019 par navire côtier***

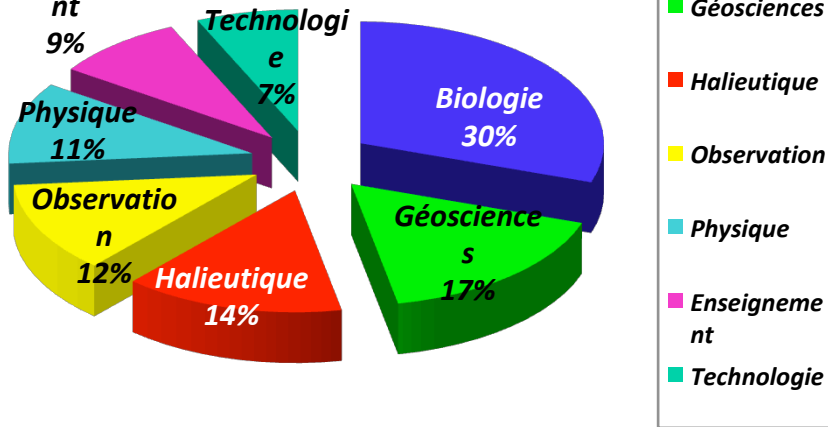


***Demande Moyenne 2011-2019 sur les Navires Côtiers de Façade***

***Répartition par Façades Maritimes***

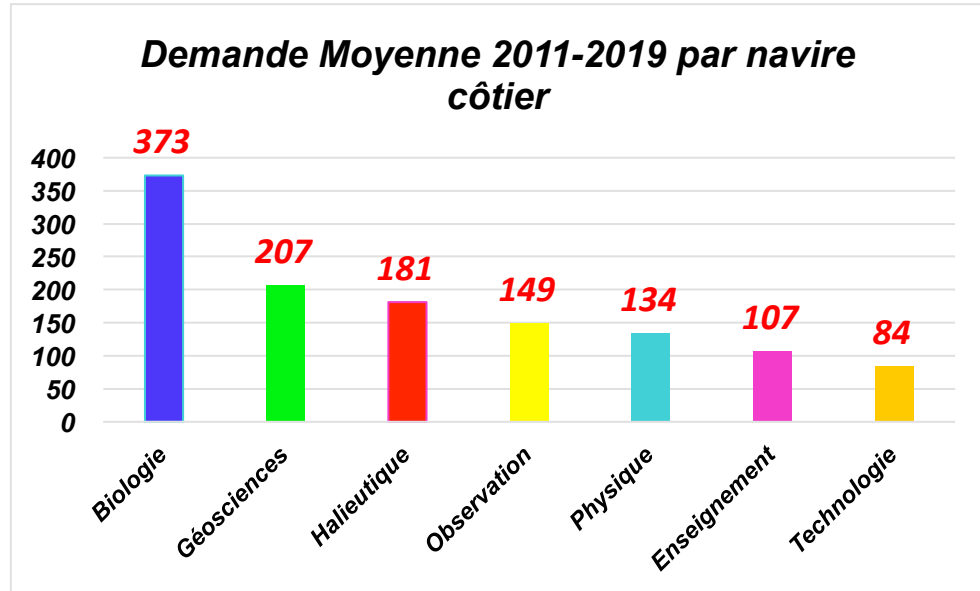


**Demande Moyenne 2011-2019 par navire  
Enseignement côtier**

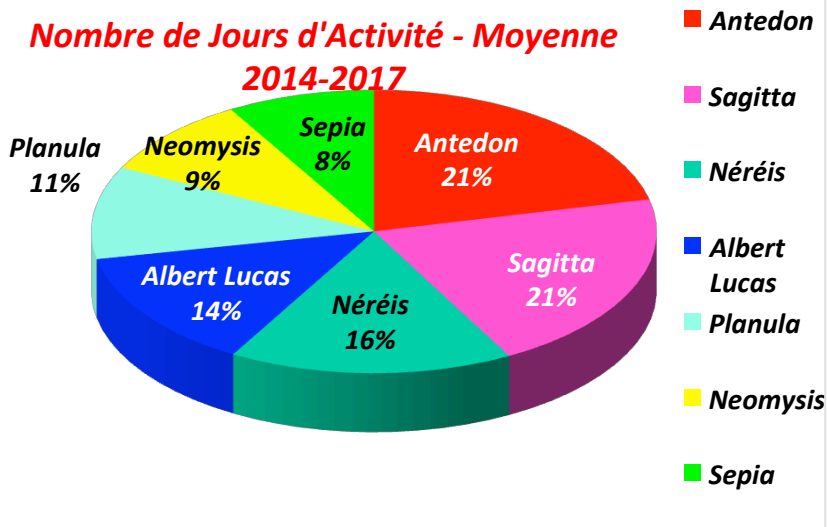


**Demande Moyenne 2011-2019 sur les  
Navires Côtiers de Façade**

**Répartition par disciplines**



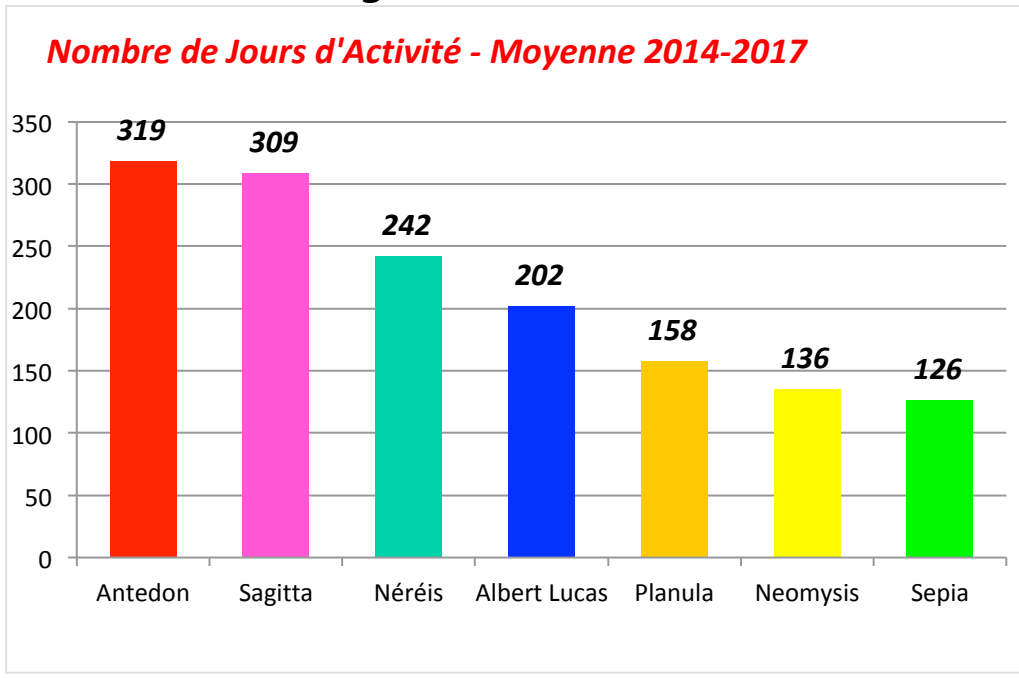
**Nombre de Jours d'Activité - Moyenne 2014-2017**

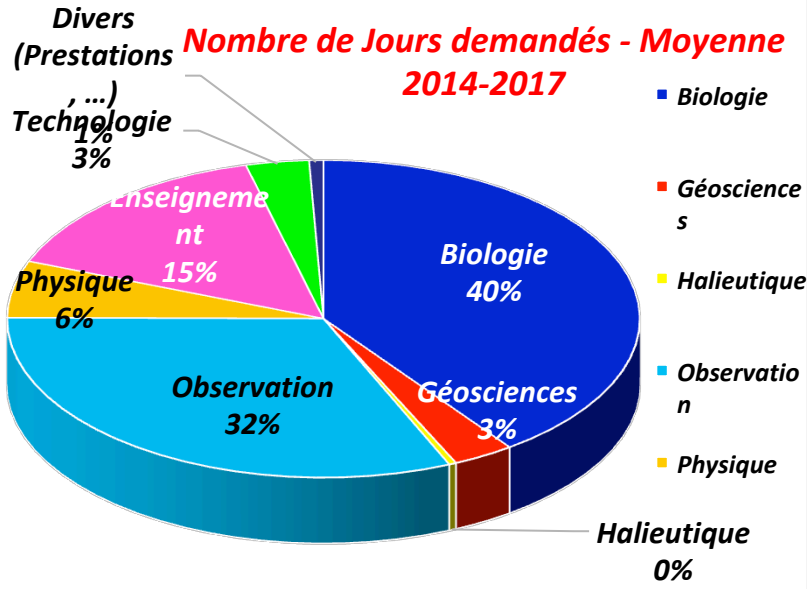


**Navires Côtiers de Station**

**Pression Moyenne de demande sur la Flotte océanographique française 2014-2017 : 1337 jours/an**

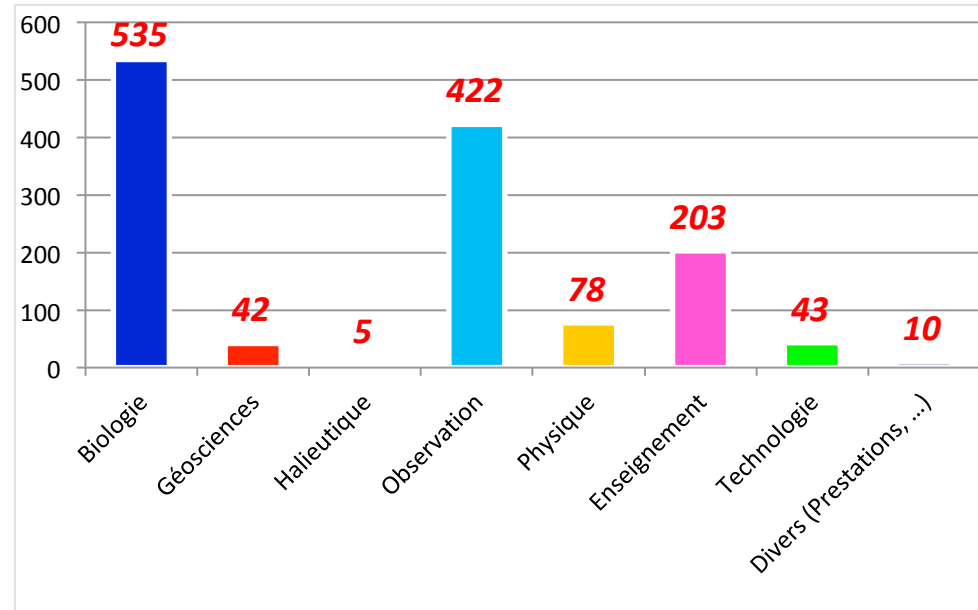
**Nombre de Jours Recherche + Enseignement + Observation + Technologie**





## Demande Moyenne 2014-2017 sur les Navires Côtiers de Station

### Répartition par disciplines



**Navires Côtiers de Station**

## Pour plus d'informations



Flotte océanographique française

[Accueil](#)

[Qui sommes nous ?](#)

[Campagnes scientifiques](#)

[Calendriers des campagnes](#)

[La flotte](#)

[Documentation](#)



### Nouvelles de la flotte

- ✓ **Journées de la flotte hauturière**
- ✓ 15ème réunion des opérateurs européens de navires de recherche
- ✓ Appel d'offres scientifiques relatif aux navires de station pour le 2ème semestre 2013
- ✓ Appel d'offres transits 2013 du Marion Dufresne

[Plus d'actualités](#)

[Contact](#)  
[Plan du site](#)  
[Informations légales](#)

