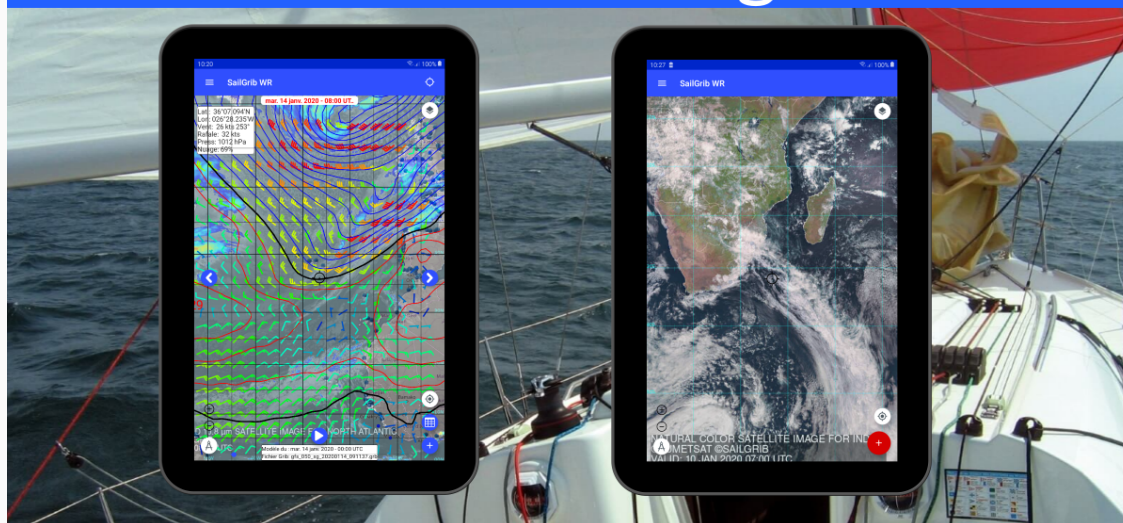


Satellite images



[Téléchargement et affichage d'images satellites dans SailGrib WR](#)

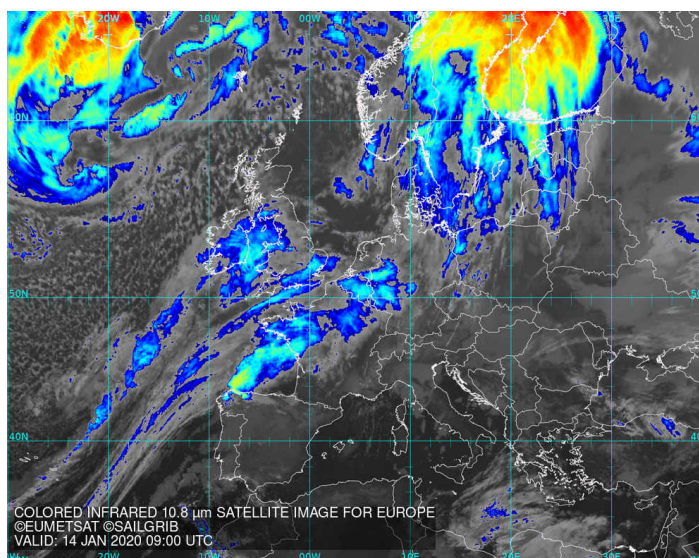
Les images satellites - ou images sat - utilisées conjointement avec les fichiers grib et les cartes isobariques aident à mieux comprendre les phénomènes météo.

Désormais, dans SailGrib WR, vous pouvez facilement charger et afficher des images satellites que nous préparons sur nos serveurs.

Nous produisons et distribuons 4 types d'images.

Infrarouge thermique :

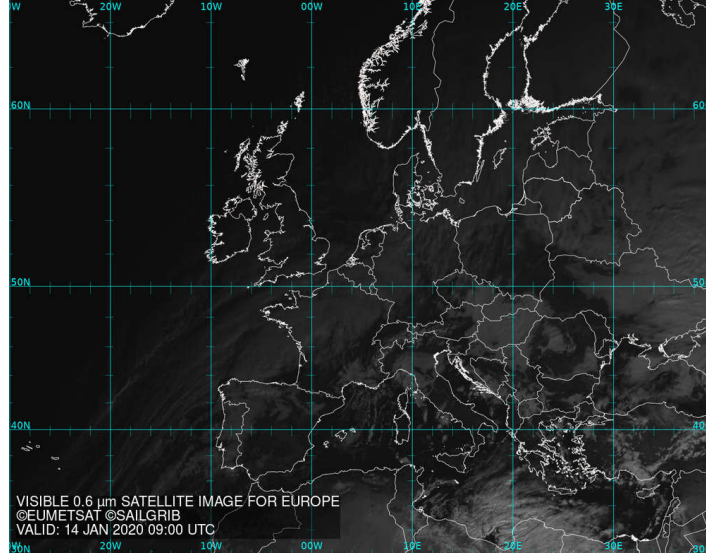
colorisées pour mettre en évidence les nuages ayant la plus grande extension verticale et donc potentiellement les grains les plus actifs.



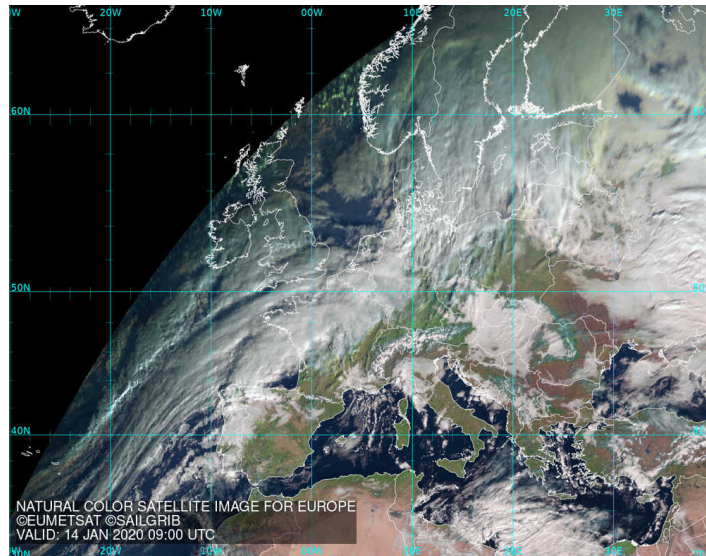
Visible :

pour mettre en évidence les phénomènes de basses couches.

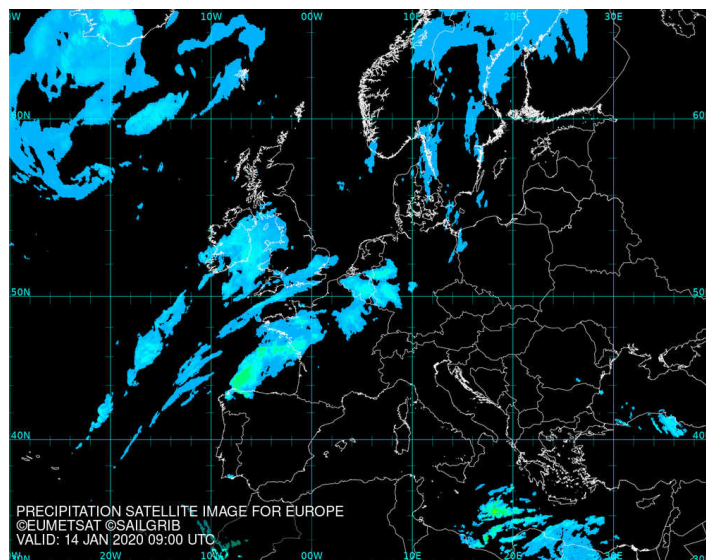
Utile uniquement de jour, la nuit elle sera noire.



Couleur naturelle :
combinaison de plusieurs canaux, produit des images très lisibles et permettent de mettre en évidence les phénomènes vus dans les canaux infrarouge et visible. Utile uniquement de jour, la nuit elle sera noire.



Précipitation : très semblables aux radars de précipitation.



Toutes les images sont superposables avec les fichiers grib et les cartes isobariques comme le montre la copie d'écran ci-dessous.

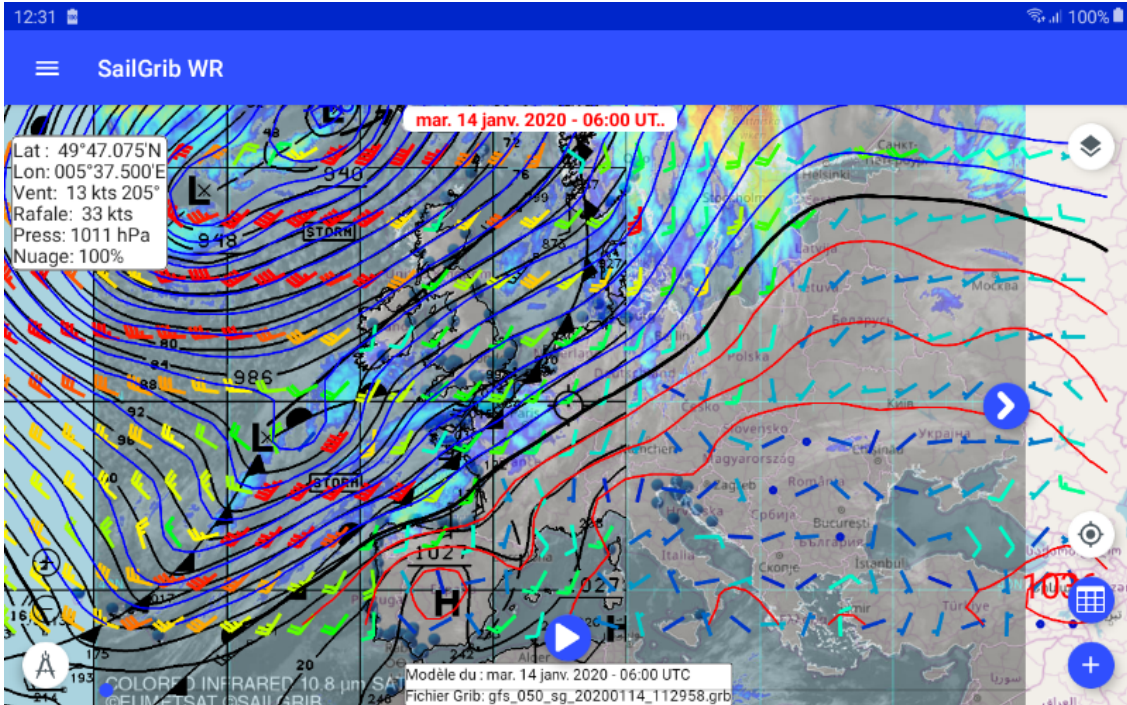


Image sat dans l'infrarouge, carte isobarique d'analyse de surface et champ de vent du modèle GFS.

Le traitement suivant est fait pour chaque image :

- projection de l'image brute en Web Mercator afin de pouvoir les superposer à la cartographie de l'application
- ajout du trait de côte, d'une grille latitude/longitude pour plus de lisibilité
- colorisation des images dans l'infrarouge pour mettre en évidence les nuages ayant la plus grande extension verticale et donc potentiellement les grains les plus actifs.
- forte compression pour obtenir des images téléchargeables par Iridium Go.

Afin de mieux comprendre l'évolution de la situation, nous produisons aussi une animation sur les 12 dernières heures.

Voici par exemple celle de la zone du Pot au noir de l'Atlantique dans le canal infrarouge.

