



Côte Eolienne/Canak limani  
samedi, 13 juillet 2013

## Turquie côte Eolienne Canak Limani



### Imray-Rod-Heikell / Turquie/côte Eolienne/Canak Limanii

[Guide imray en français \(https://www.eaubleue.com/guide-nautique-guides-et-pilotes/guides-imray-francais/turquie-chypre-detail\)](https://www.eaubleue.com/guide-nautique-guides-et-pilotes/guides-imray-francais/turquie-chypre-detail)

[Guide Imray, en anglais, pour la Turquie et Chypre \(https://www.imray.com/publications/Imray+Pilots/Pilots+and+Cruising+Guides/Mediterranean/IB0192-1/\)](https://www.imray.com/publications/Imray+Pilots/Pilots+and+Cruising+Guides/Mediterranean/IB0192-1/)

[Mises à jour Imray en anglais \(https://www.imray.com/files/book\\_supplements/IB0192-S.pdf?id=1554195782\)](https://www.imray.com/files/book_supplements/IB0192-S.pdf?id=1554195782)

- Tous les feux de la côte turque sont équipés de balises AtoN (transpondeurs AIS)
- L'accès aux données NAVTEX par le web, comporte des risques, ceux de la qualité de la connexion 3G ou wifi... La sécurité est bien sûr d'y accéder par un récepteur NAVTEX dédié... mais vous serez limité à ce seul usage
- Lacune de mise à jour : positionnement d'une éventuelle ferme piscicole, pour l'édition 2001, corrigé pour l'édition 2011, puis fausse, la ferme marine a disparue pour Google Earth du 04/03/2019

#### Approche

- 3 milles dans l'ouest de yenifoça, exposé au vents dominants, quelques mouillages de beau temps
- WP d'approche : 38° 44' 27.504 N 026° 46' 25.356 E

#### La crique de Sazlica dite E cove

- Après avoir paré les roches affleurantes du cap fermant la baie au nord, chercher un peu d'abri dans l'anse ouest

#### La crique de Canak dite W cove

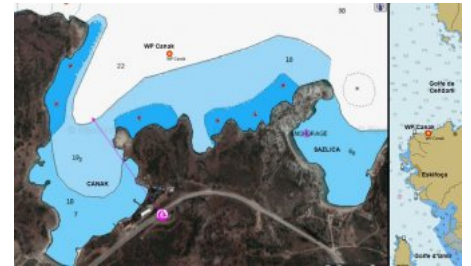
- La plus commode, en mouillant dans la partie Est de la crique

#### Clearance

- Rien, et aucun contrôle

#### Général

- En principe mouillage isolé, sauf présence piscicole.
- Peu de possibilité d'approvisionnement.
- Un village de vacance de l'autre côté de la route
- Un [restaurant](https://www.google.com/maps/place/Fo%C3%A7a+Pollen+Restaurant+Ve+Kafe/@38.7365865,26.7271304,1075m/data=!3m1!1e3!4m8!1m2!2m1!1srestaurant!3m4!1s0x0:0xa55bbfdac)  
(<https://www.google.com/maps/place/Fo%C3%A7a+Pollen+Restaurant+Ve+Kafe/@38.7365865,26.7271304,1075m/data=!3m1!1e3!4m8!1m2!2m1!1srestaurant!3m4!1s0x0:0xa55bbfdac>)  
sur la rive Est de la crique



Michel Laorana juillet 2013/avril 2019

## Commentaires :

- [Côte Eolienne/Canak limani ,yorus, 14 avril 2019](#)

L'article est mis à jour