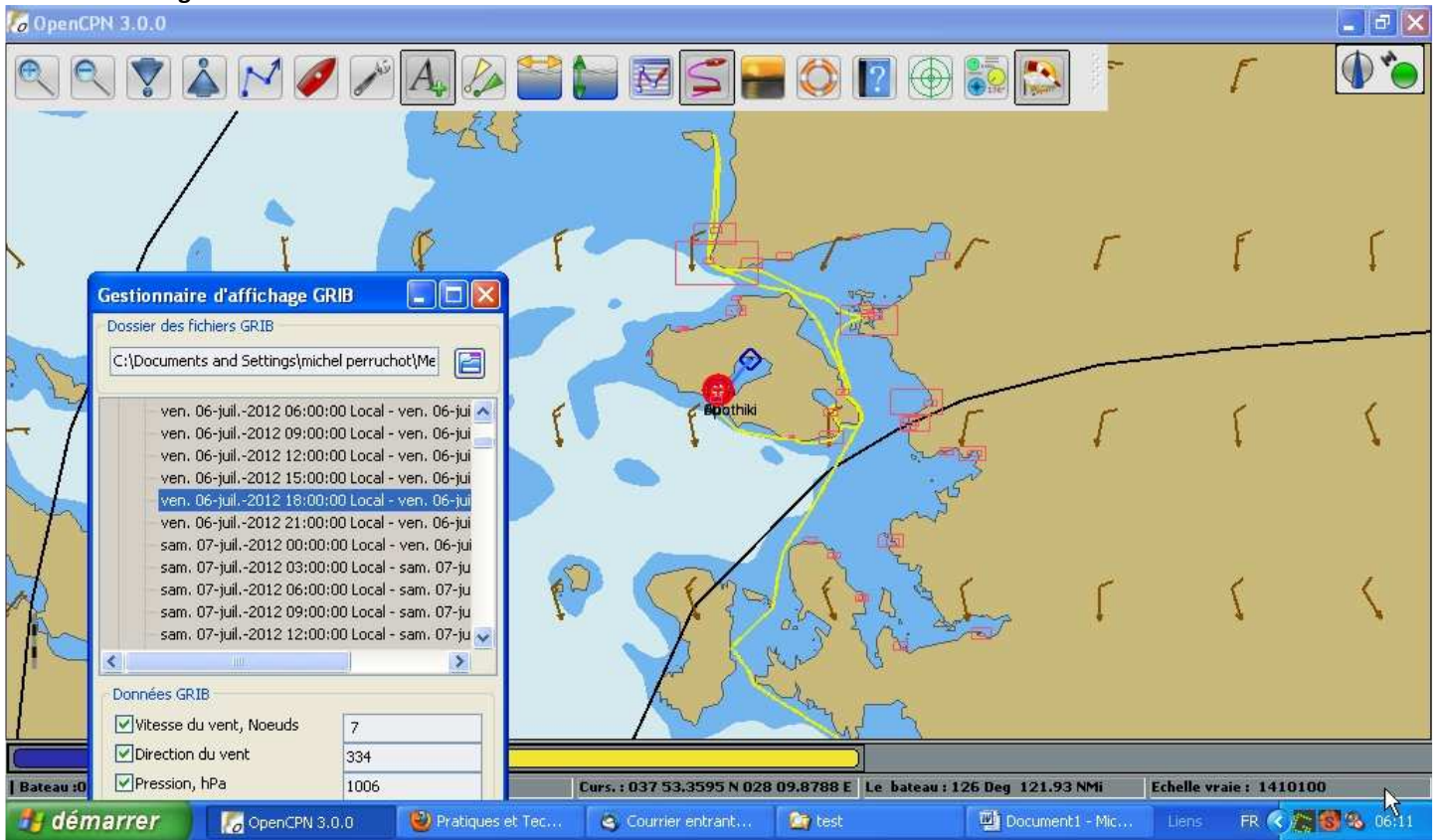
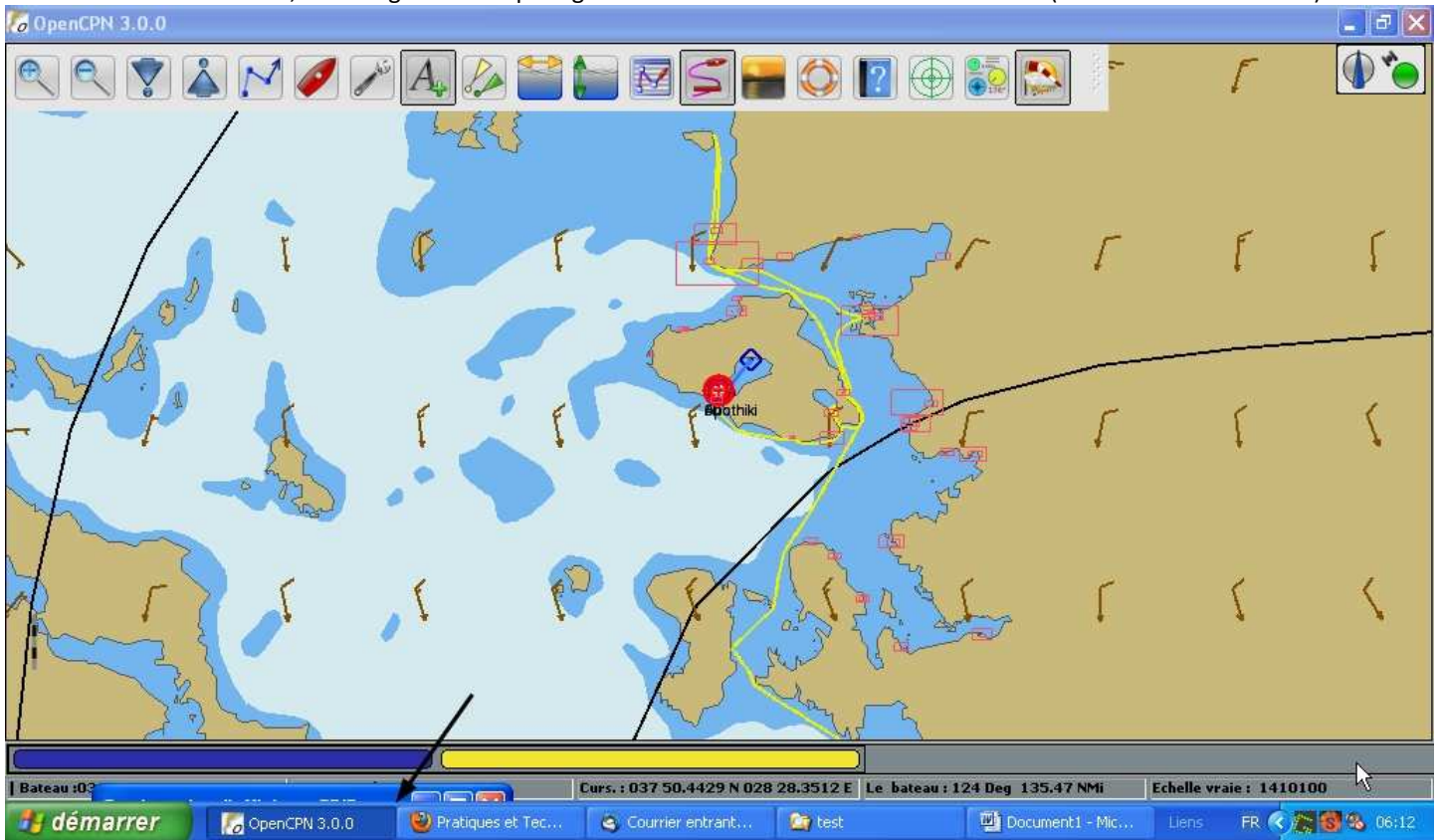


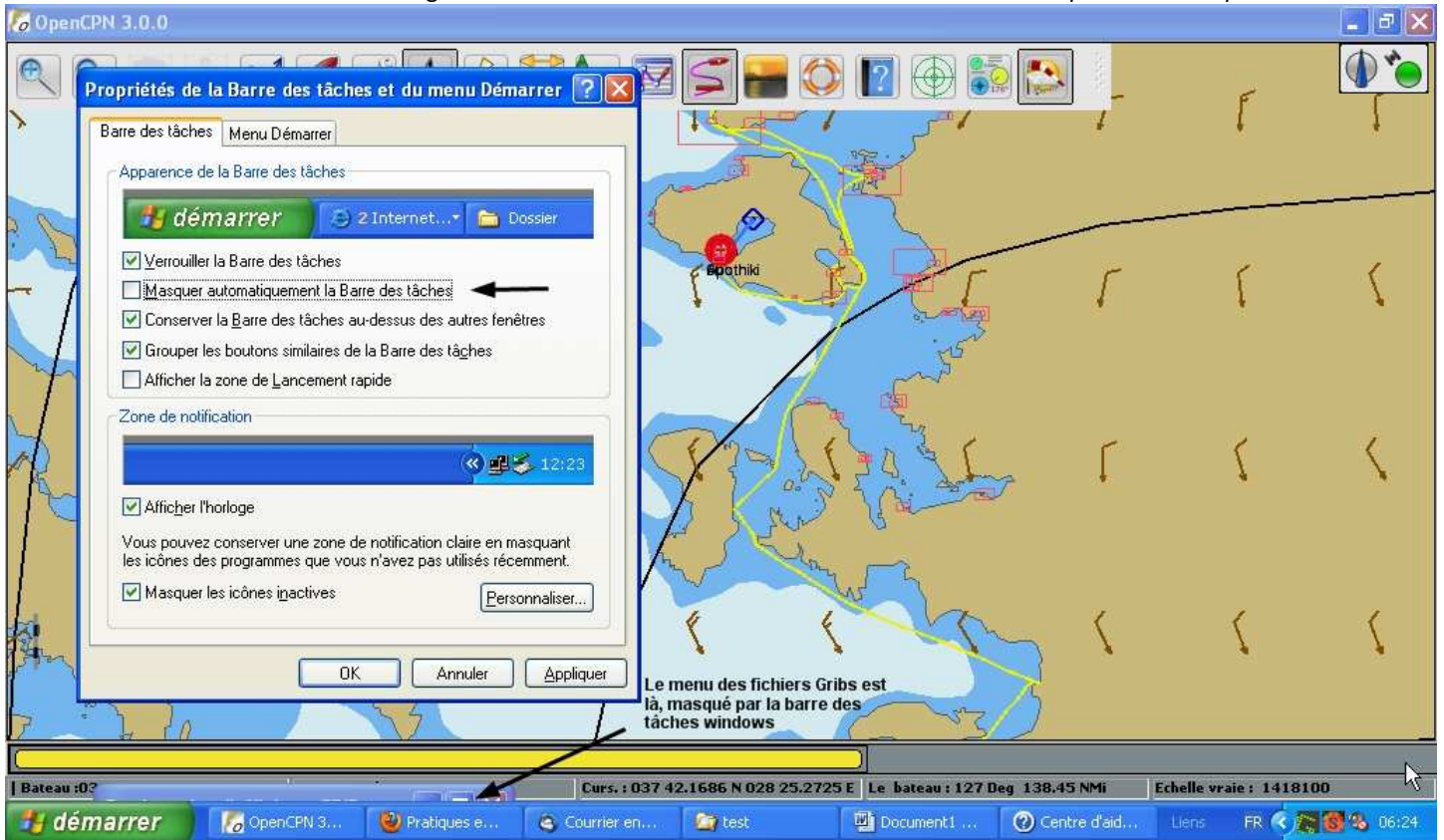
■ Affichage normal des Grib



■ Accidentellement, l'affichage des Grib peut glisser sous la barre des tâches de Windows (voir la flèche ci-dessous)



- En faisant un clic droit sur l'onglet "démarrer" -> barre des tâches -> activer la case "masquer automatiquement barre"



- La barre des tâches de Windows est masquée, laissant apparaître le gestionnaire des Grib
- Le faire glisser pour le rendre apparent
- Pour faire réapparaître la barre des tâches Windows, descendre le curseur en bas de l'écran, ce qui la fera apparaître. Faire un clic droit sur l'onglet "démarrer" puis "propriété de la barre des tâches" et décocher "masquer automatiquement barre"

