

GE2KAP V17.0.1.6 sous Windows XP

Exécuter le setup GE2KAP.V17.0.1.6.exe

- 1 télécharger sur le site
- 2 Vérifier si le téléchargement s'est bien effectué. ici: C:\Mes documents\Downloads\GE2KAP.V17.0.1.6.exe



- 3 Avertissement habituel de sécurité Windows
- 4 Avertissement du pack d'installation. mettre en surbrillance le programme recherché et cliquer sur "Install"



- 5 Options d'installation pour l'utilisateur. Choisir par défaut C:\GE2KAP\GE2KAP.V17.0.1.6
- 6 Lancement de l'installation et Validation de l'installation



- 7 Exécution du Setup et Lancement de l'installation
- 8 Validation de l'installation

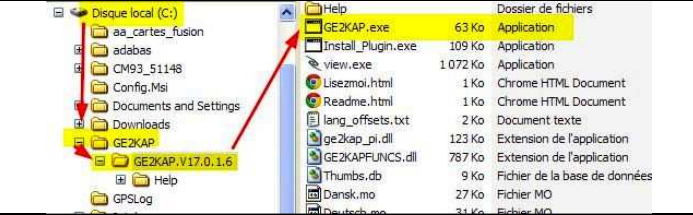



9 Contrôle des prérequis

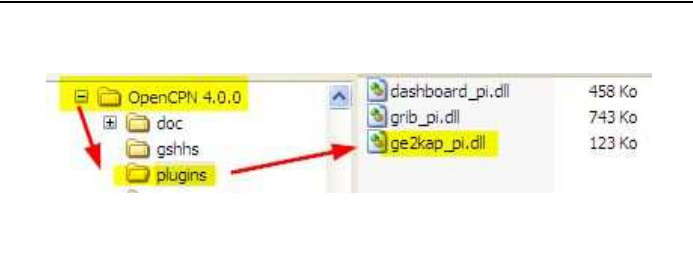

Dernier contrôle effectué par le setup avant l'exécution du programme, il vérifie la présence de l'interpréteur « ooRex.exe ». Il faudra l'installer s'il n'est pas présent. Voir ce lien : <http://www.plaisance-pratique.com/q2kap-2-2-remedier-a-l-impresion>
Et télécharger « **oorex.zip** »



10 Validation de l'installation

<p><i>Il s'installe automatiquement sous la racine du répertoire C. Et non pas sous Program Files comme habituellement :</i></p>	
<p><i>De la même façon, une icône de raccourci s'installera sur le bureau</i></p>	


Initialisation du plugin GE2KAP dans OpenCPN

<p><i>En principe Le setup installe automatiquement le pilote « ge2kap_pi.dll » Pour Windows XP on peut être amené à faire manuellement</i> <i>On le trouve sous</i> <i>C:\ProgramFiles\GE2KAP\GE2KAP.V17.0.1.6\ge2kap_pi.dll</i> <i>On le copie et on le colle sous</i> <i>C:\Program Files\OpenCPN 4.0.0\plugins\ge2kap_pi.dll</i></p>	
<p><i>Si le plugin n'a pas été initialisé, il faudra le faire pour OpenCPN</i> <i>Lancer OpenCPN</i> <i>Dans la boîte à outils (options) -> Compléments -> Activer GE2KAP -> Préférences "Montrer l'icône GE2KAP" -> Valider par "Appliquer" -> quitter par "OK"</i></p>	

Lancer GE2KAP

Depuis le raccourci sur le bureau

- 1 Par défaut, GE2KAP lancera GE
- 2 Il faudra qu'il soit présent et bien paramétré. Voir ce lien : <http://www.plaisance-pratique.com/g2kap-2-remedier-a-l-impresion>
- 3 Le programme testera votre vitesse de connexion et proposera un test de « Typing delay » Répondez « **Oui** »

	
---	--

4 Ouvrir OpenCPN, choisir une zone à cartographier, paramétrer OpenCPN aux mêmes conditions géodésique que Google Earth. Voir <http://www.plaisance-pratique.com/g2kap-2-2-remedier-a-l-impresion>

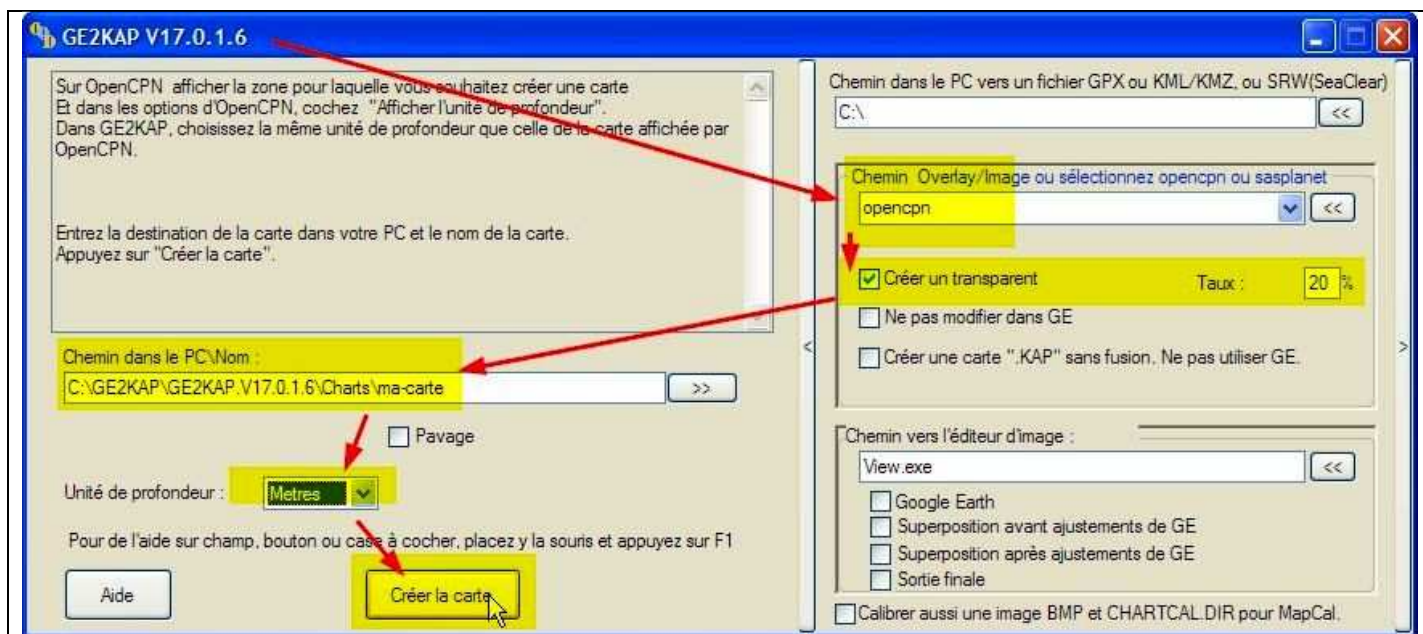
5 Paramétrage des options d'édition de GE2KAP

5.1 Dans « Chemin Overlay » choisissez « **opencpn** »

5.2 Cochez « **Créer un transparent** »

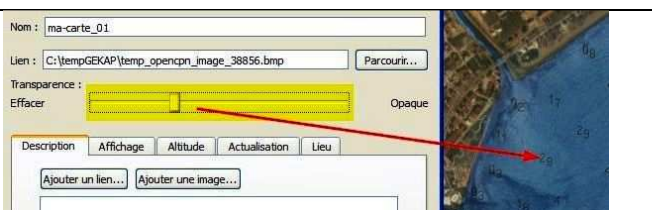
5.3 Complétez le chemin de positionnement du dossier carte, ici pour cet exemple « **ma-carte** »

5.4 Validez « **Créer la carte** »

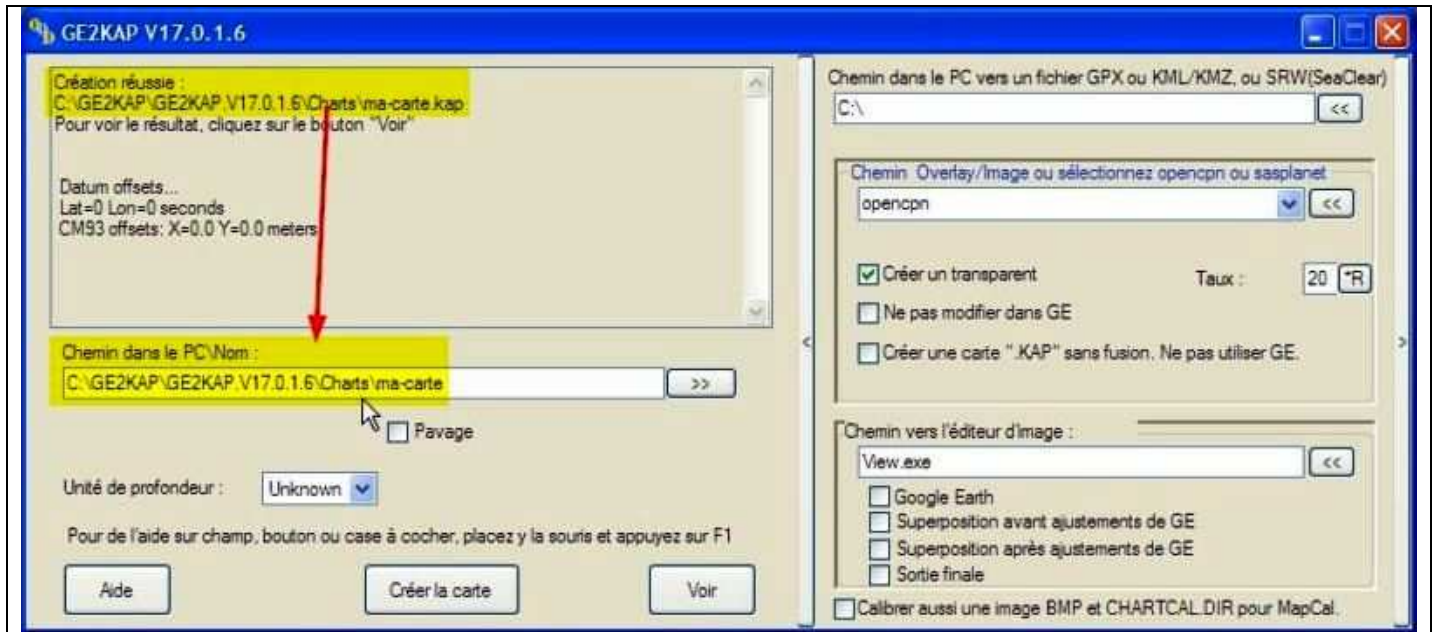


4 Réglage de transparence

Laisser le programme se dérouler tout seul, sans toucher à rien jusqu'à l'invite de réglage de transparence



5 Confirmation de réussite



5.1 GE2KAP confirme la réussite de création de la carte

5.2 Il indique où se trouve stocké cette carte. On les trouve maintenant, par défaut, sous le programme GE2KAP, dans un répertoire dédié :

C:\ProgramFiles\GE2KAP\GE2KAP.V17.0.1.6\Charts\ « *le nom de votre carte* »

- 6 Echec (ça arrive) il vous sera confirmé la raison de l'échec. Il suffit de recommencer en corrigeant l'erreur. Une des erreurs les plus courantes, concerne le déplacement du curseur GE2KAP dans la barre de tâches de tâche de Windows, quand on attend la réalisation des calculs de la carte. Il suffit alors de demander l'interruption, puis de relancer la commande « **Créer la carte** » sans fermer GE2KAP. Dans ces conditions, le programme se déroule correctement, avec l'interface GE2KAP visible à l'écran

