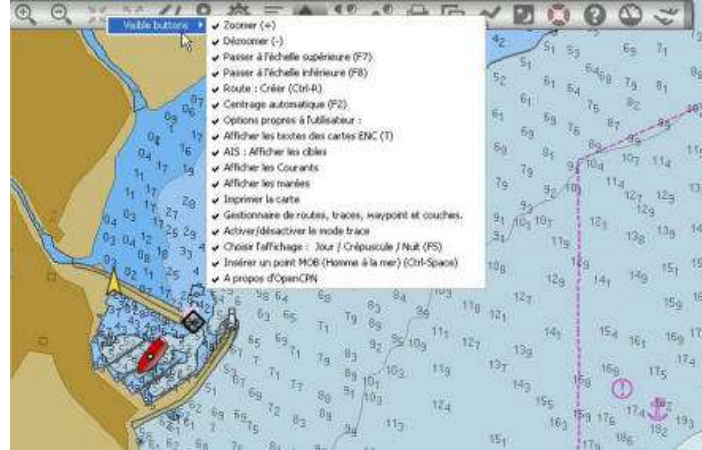


Chap 4.0 : Les icônes cliquables

Voir la version officielle, en anglais: http://opencpn.org/ocpn/toolbar_buttons

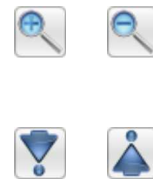
1) Affichage des icônes

- Pour les affichages en style "Journeyman"
 - Un clic droit sur la barre des menus fait apparaître un menu déroulant
 - Dans ce menu déroulant, cochez ou décochez les option d'affichage des icônes
 - On peut ainsi personnaliser en plein écran, l'affichage de la barre des menus
- Pour la barre de menus "classique"
 - On bénéficie du même process, avec une lecture plus explicite des options
 - le survol par le curseur d'une icône, fait apparaître au bout de quelques instants un fenêtre donnant une explication raccourcie de sa fonction:

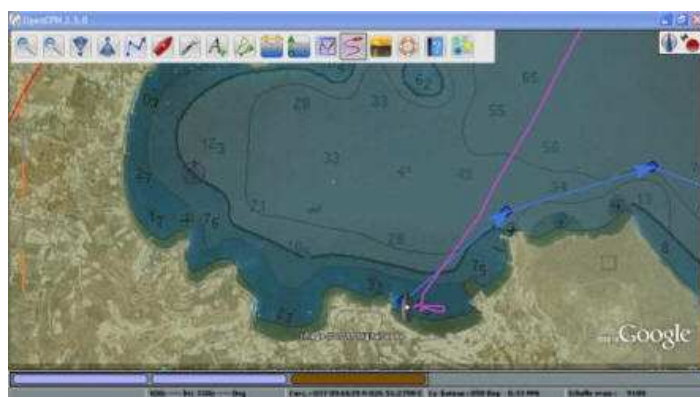


2) Les outils loupe et changement d'échelle

- Ces deux outils, permettent de zoomer ou dé zoomer à volonté
- Ces deux outils, permettent de passer d'une échelle à l'autre pour les cartes rasters
- Pour cet exemple, une carte raster au 1 : 71000 montre la trace d'une carte de détail.
- La barre des cartes montre trois cartes potentiellement activables.
 - En brun, indication d'une carte vectorielle (elle sont activables uniquement si l'option "mettre en mosaïque" dans l'onglet "affichage concernant les cibles" de la boîte à outils est validée. Si elle est activée, cette cartouche prendra la couleur jaune).
 - En bleu clair le cartouche de la carte raster active, au 1 : 71000.
 - En bleu foncé, une carte raster de détail inactivée.



- L'activation de la touche de changement d'échelle fait apparaître la deuxième carte raster au 1 :9100. C'est une carte de détail.
- Activer à nouveau la touche de changement d'échelle fera passer de l'une à l'autre.



3) Les outils cliquables, en navigation

- Ces fonctions s'activent, ou se désactivent comme un interrupteur.

◦ Exemple, en mode "ON" l'icône "trace" apparaît en surbrillance:



En mode "OFF" :



- L'outil "création de route"

◦ Permet de prévoir un trajet, d'effectuer des simulations. Il est surtout très utile en navigation, avec le contrôle de la trace, c'est un des outils les plus utiles.



- L'outil "centrage automatique" permet de centrer l'écran sur la position du bateau.



- L'outil d'affichage des "traces"

◦ C'est avec l'outil route un des instruments fondamentaux du contrôle de route

▪ L'outil "route" définit la route de sécurité.

▪ L'outil "trace" situe la trace du bateau et ses écarts par rapport à la route prévue.

◦ Utilisé avec une cartographie en fusion/transparence parfaitement géo référencée, l'aide de transpondeurs AIS, des lignes de sondes et un sondeur calibré, c'est le retour aux fondamentaux : l'entretien et la critique de l'estime, avec les moyens de notre millénaire...



- L'outil d'affichage des "textes" affiche ou dés-affiche les textes sur les cartes vectorielles



- L'outil d'affichage des "données AIS" Indicateur d'état de la fonction AIS



- L'outil d'affichage des "courants"



- L'outil d'affichage des "marées"



4) Les outils cliquables, d'aide à la navigation

Ne travaillent pas nécessairement en mode "On/Off"
S'ouvrent sur des boîtes de dialogue paramétrables

- L'outil "Imprimante" ouvre un dialogue paramétrant des options d'impression papier ou PDF



- L'outil "Luminosité" ouvre un dialogue paramétrant des options d'éclairage de l'écran



- L'outil "Aide" ouvre un dialogue affichant l'aide officielle OpenCPN (connexion Internet obligatoire) et des infos système
- Le Plugin "Dashboard", téléchargé avec le programme OpenCPN, ouvre vers des options du tableau de bord. affichable à l'écran après paramétrage, il fonctionne alors en mode "On/Off"
- Le Plugin "Grib", téléchargé avec le programme OpenCPN, ouvre vers des options du tableau de bord. affichable à l'écran après paramétrage, il fonctionne alors en mode "On/Off"
- La commande (ce n'est pas un outil) MOB "Man Over Board", Homme (ou femme) à la mer, en français. Déclenche le positionnement d'un WP sécurisé sur la carte, à l'écran. mets en place une procédure de retour sur un homme à la mer, ne se désactive que par un process sécurisé.



s/y Laorana nov 2012

tutopencpn@gmail.com

Reproduction interdite, sauf copie unique à usage pédagogique personnel